

# Gamme GR 32 Roulé

Panneaux roulés de laine de verre semi-rigides pour l'isolation des murs

## DESCRIPTION DU PRODUIT


**GR 32 Roulé Revêtu Kraft :** panneaux semi-rigides en laine de verre à dérouler de forte résistance thermique. Il est revêtu d'un surfaçage en kraft quadrillé sur une face.

**GR 32 Roulé revêtu Kraft Alu :** référence revêtu d'un surfaçage aluminium.

## APPLICATIONS

### en murs :

GR 32 Roulé peut être utilisé pour l'isolation sous ossature métallique des murs réguliers et irréguliers, conformément au DTU 25.41.

Dans ce cas, GR 32 Roulé est un composant du système d'isolation Optima Murs. 

GR 32 peut aussi être mis en œuvre derrière une contre cloison maçonnée traditionnelle.

## AVANTAGES

### conception :

Permet de réaliser des bâtiments basse consommation. Surface habitable préservée grâce à un excellent rapport épaisseur/performance.



## mise en œuvre :

- Panneaux à dérouler autoportants faciles à manipuler.
- Panneaux de hauteur d'étage, pour une pose rapide et une limitation des joints.
- Panneaux quadrillés pour une découpe précise.

## logistique :

- Plus de surface sur une palette grâce à des rouleaux fortement comprimés.
- Chantiers propres et chutes limitées grâce à des dimensions de panneaux adaptées.

## CARACTÉRISTIQUES

- Déclaration de conformité 
- Certification de la performance thermique Acermi : 02/018/100 
- Avis Technique : 9/05-806 (en cours de renouvellement)

	Code	Niveau	Unité
Conductivité thermique	$\lambda_D$	0,032	W(m.K)
Tolérance d'épaisseur	d	T3	-
Réaction au feu	Euroclasse	F	-
Absorption d'eau à court terme	WS	<1	kg/m <sup>2</sup> en 24 h

## RÉFÉRENCES ET CONDITIONNEMENT

Réf.	Revêtement	RD	Ép.	Long.	Larg.	Conditionnement		
		m <sup>2</sup> .K/W	mm	m	m	m <sup>2</sup> /colis	colis/pal.	m <sup>2</sup> /pal.
83118	kraft	5,00	160	2,70	1,20	3,24	12	38,88
83131	kraft	4,35	140	2,70	1,20	3,24	18	58,32
83311	kraft	3,75	120	2,70	1,20	3,24	30	97,20
83304	kraft	3,15	100	2,70	1,20	3,24	30	97,20
73512	kraft	3,15	100	5,40	1,20	6,48	12	77,76
94047	kraft	2,65	85	5,40	1,20	6,48	12	77,76
73513	kraft	2,35	75	5,40	1,20	9,72	12	116,64
94035	kraft	1,85	60	5,40	1,20	9,72	12	116,64
73514	kraft alu	3,15	100	5,40	1,20	6,48	12	77,76



**ISOVER**  
L'isolation responsable



## GR32 Roulé

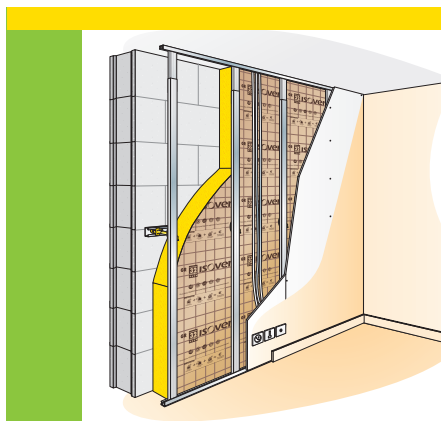
Grâce à sa très faible conductivité thermique ( $\lambda$ ) égal à 0,032 W/(m.K), la gamme GR 32 offre un excellent rapport épaisseur/performance lui permettant d'isoler des murs avec des épaisseurs limitées.

Avec les plus fortes épaisseurs, il est possible de concevoir des bâtiments basse consommation, conformément au nouveau label BBC-EFFINERGIE.

GR 32 est aussi un excellent isolant acoustique.

Utilisable en neuf comme en rénovation, il est l'isolant de référence pour les murs.

### MISE EN ŒUVRE



#### Isolation sous ossature métallique avec le système Optima Murs

Il constitue la réponse idéale aux exigences de la réglementation thermique 2005 (RT 2005) et des bâtiments basse consommation (BBC).

#### Système Optima Murs + GR 32 Roulé :

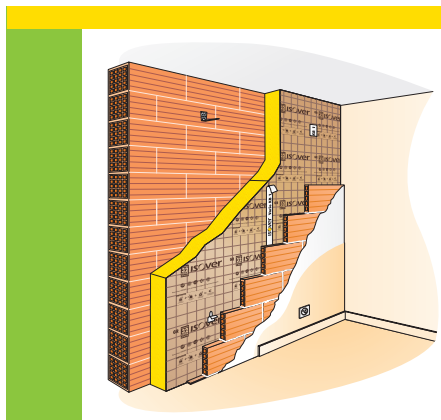
160 mm :  $U_p = 0,18 \text{ W/m}^2 \cdot \text{K}^*$

140 mm :  $U_p = 0,20 \text{ W/m}^2 \cdot \text{K}^*$

120 mm :  $U_p = 0,23 \text{ W/m}^2 \cdot \text{K}^*$

100 mm :  $U_p = 0,27 \text{ W/m}^2 \cdot \text{K}^*$

\* Configuration : mur porteur en parpaing creux de 20 cm d'épaisseur + enduit mortier extérieur de 15 mm et lame d'air de 17,5mm non ventilée entre l'isolant et la plaque de plâtre. Calculs réalisés avec le logiciel TRISCO version 10.0W et conformément à la réglementation en vigueur.



#### Isolation traditionnelle derrière une contre-cloison maçonnée

GR 32 Roulé peut être mis en œuvre derrière une contre-cloison en carreaux de plâtre ou en brique plâtrière et fixé avec l'accessoire Maxi PB Fix.

#### Saint-Gobain Isover

“Les Miroirs”

18, avenue d'Alsace  
92400 Courbevoie

France

Tél. : +33 (0)1 40 99 24 00

Fax : +33 (0)1 40 99 25 52

[www.isover.fr](http://www.isover.fr)

[www.toutsurlisolation.com](http://www.toutsurlisolation.com)

#### Directions régionales

##### Paris et Nord

Fax : 01 30 32 47 41 - Tél. : 01 34 20 18 00  
2, boulevard de l'Oise - Pontoise  
95015 Cergy-Pontoise Cedex

##### Ouest

Fax : 02 99 32 20 36 - Tél. : 02 99 86 96 96  
18, rue de la Frébardière  
Z.I. Sud-Est - 35200 Rennes

##### Centre Ouest

Fax : 05 56 43 25 90 - Tél. : 05 56 43 52 40  
Bureaux du Lac - Technoparc - Bât F  
13, avenue de Chavailles - 33525 Bruges Cedex

##### Est

Fax : 03 83 98 35 95 - Tél. : 03 83 98 49 92  
103, av. de la Libération  
BP 3369 - 54000 Nancy

##### Centre Est

Fax : 04 72 10 72 37 - Tél. : 04 72 10 72 30  
"Le Saône Croix Rousse" - 17, quai Joseph Gillet  
69316 Lyon Cedex 04

##### Sud Est

Fax : 04 42 39 81 48 - Tél. : 04 42 39 82 88  
Europarc de Pichaury - Bât. C9  
1330, rue Guillaibert de la Lauzière  
13856 Aix-en-Provence Cedex 03

Ce document est fourni à titre indicatif, notre société se réservant le droit de modifier les informations contenues dans celui-ci à tout moment. Saint-Gobain Isover décline toute responsabilité en cas d'utilisation ou de mise en œuvre des matériaux non conforme aux règles prescrites dans la présente documentation, les documents techniques (DTU ; Avis Techniques ; ...) et les règles de l'art applicables.

ASSISTANCE TECHNIQUE  
N° Indigo 0 825 00 01 02