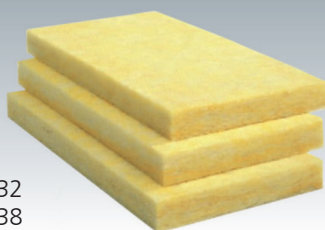


**URSA** **GEO**

**URSA**  
uralita



URSA MNU 40  
URSA HOMETEC 32 MOB / 35 MOB



URSA PNU 32  
URSA PNU 38



## Isolation thermique et acoustique des constructions à ossature bois

### Domaines d'application

Isolation thermique et acoustique des maisons à ossature bois.

### Critères de choix

Gamme spécifique URSA adaptée aux entraxes des montants des murs à ossature bois et des solives de planchers bois.

Les produits de la gamme URSA répondent au concept MBOC.

### Avantages

Prédécoupé à la largeur des montants bois.

Bonne tenue mécanique.

## 02 • Isolation thermique et acoustique des constructions à ossature bois

### Caractéristiques des solutions URSA GEO

Rouleaux et panneaux de laine minérale non revêtus adaptés aux montants bois des murs d'entraxes 400 et 600 mm, ainsi qu'aux solives de planchers bois d'entraxe 400 mm.

ACERMI	
Appellation	Certificats
URSA MNU 40	02/083/006
URSA HOMETEC 32 / 32 MOB	02/083/040
URSA HOMETEC 35 / 35 MOB	08/083/510
URSA PNU 32	02/083/040
URSA PNU 38	02/083/022

#### Accessoires d'étanchéité à l'air

MEMBRANE URSA CONFORT					
Sd perméance à la vapeur d'eau m	Masse surfacique (g/m <sup>2</sup> )	Longueur m	Largeur m	M <sup>2</sup> /rouleau	M <sup>2</sup> /palette
≥ 20	120	50	1,5	75	1500

RUBAN ADHESIF KP URSA CONFORT			RUBAN ADHESIF KA URSA CONFORT		
Longueur m	Largeur m	Rouleaux/ boîte	Longueur m	Largeur m	Rouleaux/ boîte
40	0,06	8	25	0,06	10

### Marquage CE

Les rouleaux et panneaux de la gamme URSA sont conformes aux exigences de la Directive Produits de Construction 89/106/CEE autorisant la libre circulation dans l'union Européenne.

### Caractéristiques CE déclarées (selon la norme NF en 13162)

Caractéristiques obligatoires						
		URSA MNU 40	URSA HOMETEC 32 / 32 MOB	URSA HOMETEC 35 / 35 MOB	URSA PNU 32	URSA PNU 38
Marquage CE		1163-CPD-0002	1163-CPD-0012	1163-CPD-0154	1163-CPD-0012	1163-CPD-0008
Conductivité thermique déclarée ( $\lambda_D$ )	W/(m.K)	0,040	0,032	0,035	0,032	0,038
Classement Feu (EUROCLASSE)	-	A1	A1	A1	A1	A1
Production de fumée	-	-	-	-	-	-
Gouttes/débris enflammés	-	-	-	-	-	-
Tolérances d'épaisseur	mm	T1	T3	T2	T3	T3
Caractéristiques spécifiques						
Résist. à la diffusion de vapeur d'eau (MU)	-	1	1	1	1	1
Absorption d'eau à court terme (ws)	Kg/m <sup>2</sup>	-	< 1,0	< 1,0	< 1,0	< 1,0
Isolant semi-rigide			60 à 160 mm	60 à 220 mm	30 à 160 mm	45 à 150 mm

## Mise en œuvre

### Isolation thermique et acoustique des murs à ossature bois

#### Mise en place de l'isolant

Les panneaux ou panneaux roulés semi rigides non revêtus URSA HOMETEC 32 MOB / 35 MOB, URSA PNU 32 et URSA PNU 38 sont choisis en fonction de l'épaisseur des montants bois, et viennent s'insérer entre eux. Les panneaux et panneaux roulés doivent être serrés mais non comprimés, ceci afin d'éviter des vides d'air dans la paroi et donc des ponts thermiques.

#### Mise en place du pare vapeur

L'utilisation de la laine minérale revêtue d'un papier kraft pare-vapeur est autorisée mais le pare-vapeur n'est pas suffisant car il doit permettre d'assurer une barrière continue à la transmission de la vapeur d'eau. La laine minérale revêtue et non revêtue doit être systématiquement mise en œuvre avec un pare-vapeur indépendant continu.



#### Caractéristiques du pare vapeur selon le DTU 31.2 "construction de maisons et bâtiments à ossature en bois" :

Le film pare-vapeur doit avoir une perméance  $< 0.005 \text{ g/m}^2 \cdot \text{h} \cdot \text{mmHg}$ . (correspondant à  $S_d \geq 18\text{m}$ )

On utilise généralement des :

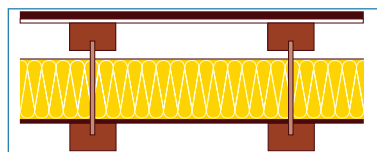
- Films en polyéthylène conformes d'épaisseur  $> 100$  microns



#### LA MEMBRANE URSA CONFORT REpond PARFAITEMENT A CES EXIGENCES

Le pare-vapeur est fixé du côté intérieur sur les montants de l'ossature bois par agrafage, par clouage ou par collage. Le recouvrement de 50 cm des joints assure la continuité du pare-vapeur. Celle-ci doit être également assurée dans les angles et aux raccordements avec les baies, au niveau des percements ou orifices ( gaines électriques, fluides, etc...) qui réduisent considérablement l'efficacité du pare-vapeur, à l'aide des rubans adhésifs KP et KA.

### Isolation thermique et acoustique des planchers bois



#### Concept MBOC

URSA MNU 40, rouleau de laine minérale non revêtu, en 200 mm d'épaisseur et 400 mm de large est adapté aux entraxes des solives de 400 mm. L'isolation est réalisée entre solives. L'isolant placé entre les solives de plancher doit être serré mais non comprimé dans son épaisseur.

#### Entraxes standards

##### Pose entre solives :

- Rouleaux prédécoupés : URSA MNU 40, rouleau de laine minérale non revêtu,
- Rouleaux standards : l'isolant placé entre les solives du plancher doit être serré mais non comprimé dans son épaisseur. Une surcôte maxi de longueur ou largeur du rouleau URSA de l'ordre de 3 à 5 mm est conseillée pour éviter une trop grande compression.

##### Pose sous solives :

Dans le cas d'une pose de l'isolant sous les solives, l'isolant est embroché sur les fourrures.



### Revêtement intérieur : plaque de plâtre

La mise en œuvre des plaques de plâtre peut être réalisée directement sur l'ossature primaire (montant bois) ou sur une ossature secondaire (ossature métallique : suspentes et fourrures).

La pose doit être conforme aux prescriptions des industriels fabricants de plaque ou des Avis Techniques en vigueur ou aux prescriptions de mise en œuvre définies dans le DTU 25.41 "Ouvrages en plaques de parement en plâtre - plaques à faces cartonées".



#### Descriptif type

##### Isolation des planchers bois :

Rouleaux isolants en laine minérale de type URSA MNU 40 non revêtus d'épaisseur.....mm et de largeur.....mm. Certifiés ACERMI N° ..... de résistance thermique  $R = \dots\dots\dots \text{m}^2 \cdot \text{K/W}$  et mis en œuvre entre ou sous les solives du plancher bois.

##### Isolation des murs à ossature bois :

Panneaux roulés de laine minérale non revêtus type URSA HOMETEC 32 MOB / 35 MOB ou panneaux de laine minérale non revêtus type URSA PNU 32 et PNU 38, d'épaisseur.....mm et de largeur.....mm.

Certifiés ACERMI N° ..... de résistance thermique  $R = \dots\dots\dots \text{m}^2 \cdot \text{K/W}$  et mis en œuvre entre les montants de l'ossature bois.

## 04 • Isolation thermique et acoustique des constructions à ossature bois

## Conditionnement et stockage

Les produits sont palettisés et présentés sous film plastique thermo-retracté. Ils doivent être stockés sur un support plan et peuvent sous réserve du bon état de l'emballage, rester plusieurs semaines à l'extérieur.



Votre distributeur :

La gamme professionnelle URSA Geo répond à vos exigences d'isolation en combles, murs et cloisons, plafonds, planchers, bardages industriels

## Produits spécifiques au concept MBOC (Maison Bois Outils Concept)

URSA MNU 40							
R m <sup>2</sup> /K/W	Epaisseur	Longueur	Largeur	rlx/colis	m <sup>2</sup> /rouleau	colis/palette	m <sup>2</sup> /palette
5,00	200**	4 500 mm	400 mm	3	5,40	18	97,20

URSA HOMETEC 32 MOB							
R m <sup>2</sup> /K/W	Epaisseur	Longueur	Largeur	rlx/colis	m <sup>2</sup> /rouleau	colis/palette	m <sup>2</sup> /palette
3,75	120*	2 700 mm	565 mm	2	3,05	18	54,92

URSA HOMETEC 35 MOB							
R m <sup>2</sup> /K/W	Epaisseur	Longueur	Largeur	rlx/colis	m <sup>2</sup> /rouleau	colis/palette	m <sup>2</sup> /palette
3,40	120*	5 000 mm	365 mm	3	5,48	18	98,55
3,40	120	5 000 mm	565 mm	2	5,65	18	101,70
4,25	150*	4 050 mm	365 mm	3	4,43	18	79,83
4,25	150	4 050 mm	565 mm	2	4,55	18	82,37

## Produits adaptables au standard du marché

URSA MNU 40							
R m <sup>2</sup> /K/W	Epaisseur	Longueur	Largeur	rlx/colis	m <sup>2</sup> /rouleau	colis/palette	m <sup>2</sup> /palette
2,00	80	10 000 mm	1 200 mm	1	12,00	24	288,00
2,50	100	8 000 mm	1 200 mm	1	9,60	24	230,40
3,00	120	6 000 mm	1 200 mm	1	7,20	24	172,80
5,00	200	4 000 mm	1 200 mm	1	4,80	24	115,20

URSA PNU 32							
R m <sup>2</sup> /K/W	Epaisseur	Longueur	Largeur	panneaux/colis	m <sup>2</sup> /colis	colis/palette	m <sup>2</sup> /palette
1,85	60*	1 350 mm	600 mm	10	8,10	12	97,20
3,15	101	1 350 mm	600 mm	6	4,86	12	58,32

URSA PNU 38							
R m <sup>2</sup> /K/W	Epaisseur	Longueur	Largeur	panneaux/colis	m <sup>2</sup> /colis	colis/palette	m <sup>2</sup> /palette
1,20	45	1 350 mm	600 mm	16	12,96	20	259,20
2,65	100	1 350 mm	600 mm	8	6,48	20	129,60
4,00	150	1 350 mm	600 mm	5	4,05	20	81,00

URSA HOMETEC 32							
R m <sup>2</sup> /K/W	Epaisseur	Longueur	Largeur	rlx/colis	m <sup>2</sup> /rouleau	colis/palette	m <sup>2</sup> /palette
1,85	60*	5 400 mm	1 200 mm	1	6,48	18	116,64
2,50	80*	5 400 mm	1 200 mm	1	6,48	18	116,64
3,15	101*	5 400 mm	1 200 mm	1	6,48	18	116,64
4,35	140*	2 700 mm	1 200 mm	1	3,24	18	58,32

URSA HOMETEC 35							
R m <sup>2</sup> /K/W	Epaisseur	Longueur	Largeur	rlx/colis	m <sup>2</sup> /rouleau	colis/palette	m <sup>2</sup> /palette
1,70	60	10 000 mm	1 200 mm	1	12,00	18	216,00
2,25	80	8 000 mm	1 200 mm	1	9,60	18	172,80
2,85	100	6 000 mm	1 200 mm	1	7,20	18	129,60
3,40	120	5 000 mm	1 200 mm	1	6,00	18	108,00
4,25	150	4 000 mm	1 200 mm	1	4,80	18	86,40
5,70	200*	3 000 mm	1 200 mm	1	3,60	18	64,80
6,25	220*	3 000 mm	1 200 mm	1	3,60	18	64,80

\*Délai nous consulter

\*\*Produit non tenu en stock, minimum de commande et délai nous consulter

URSA France  
35, Grande Allée du 12 Février 1934  
77186 NOISIEL  
Tél. 01 60 17 77 60  
Fax 01 60 17 47 70  
www.ursa.fr



URSA France S.A.S. au capital de 1 003 579,20 €  
R.C.S MEAUX B 351 970 595 - NAF 515 F

Ce document est transmis à titre indicatif, URSA France, se réservant le droit de modifier les informations données dans cette documentation à tout moment. Toute utilisation ou mise en œuvre non conforme aux règles prescrites dans ce document dégage URSA France de toute responsabilité. Avant toute décision, veuillez prendre contact avec nos services techniques.

