

EasyCare®

Nettoyant et désinfectant pour évaporateurs

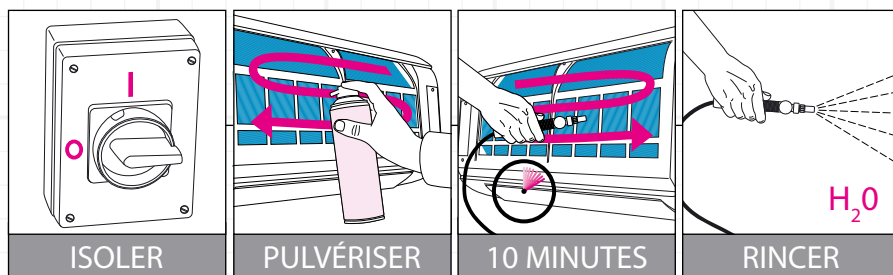
EasyCare™ est un nettoyant et désinfectant pour évaporateurs vraiment puissant et qui vous assure la plus grande hygiène. Son utilisation vous permettra de respirer un air plus sain et d'obtenir un meilleur rendement de votre appareil. Il est prêt à l'emploi donc ne présente aucun risque d'erreur dans le dosage.

Spécifications

Nom	EasyCare
Code article	177ACE0016
Quantité (lot)	12 x 600 ml
Dimensions (lot) (L x H x P) cm	27 x 29 x 21
Poids livré (Kg)	7.74
Volume livré (m ³)	0.016
Application	Nettoyant et désinfectant pour évaporateurs
Types de dépôts	Poussières, bactéries, moisissures, dépôts visqueux
Dosage (Eau : Produit)	NON
Temps d'application	10 minutes
Rinçage	OUI



Mode d'emploi



Isoler les circuits électriques. Pulvériser le produit en commençant par le haut, puis en allant de droite à gauche et progressivement vers le bas. Bien imbiber le serpentin. Laisser détrempé pendant 10 minutes. S'assurer qu'EasyCare™ a bien pénétré à l'intérieur du serpentin. Rincer abondamment à l'eau claire.

Approuvé par Aspen Pumps et par d'autres fabricants de pompes à condensats



SICCOM

BlueDiamond
The only fit and forget condensate pumps

Ce produit doit être manipulé uniquement par des agents compétents. Les consignes figurant dans les « modes d'emploi » ne sont que des recommandations. L'utilisation appropriée du produit peut varier en fonction des circonstances. Dans les limites prévues par la loi, la société décline toute responsabilité en cas de dommages occasionnés par l'utilisation du produit. Veuillez aussi noter que notre politique d'amélioration continue des produits peut nous amener à des changements de caractéristiques sans préavis.

F+



EasyCare
UN1950

Extrêmement inflammable

R12: Extrêmement inflammable. R36: Irritant pour les yeux. R67: L'inhalation de vapeurs peut provoquer somnolence et vertiges. S1/2: Conserver sous clef et hors de portée des enfants. S16: Conserver à l'écart de toute flamme ou source d'étincelles - Ne pas fumer. S35: Ne se débarrasser de ce produit et de son récipient qu'en prenant toutes les précautions d'usage. S37/39: Porter des gants appropriés et un appareil de protection des yeux / du visage. S45: En cas d'accident ou de malaise, consulter immédiatement un médecin (si possible, lui montrer l'étiquette). S51: Utiliser seulement dans des zones bien ventilées..

Consulter la Fiche de Sécurité pour toute information concernant la manipulation de ce produit. Toujours porter un matériel de protection approprié.

REV 1



advanced
engineering

Commercialisé en France par :
Salina

15, boulevard Richard Lenoir
75011 PARIS

Tel: +33(0)1 43 57 21 33

E: advancedengineering@salina.fr
www.advancedengineering.co.uk/fr