

LES AVANTAGES CLIENTS

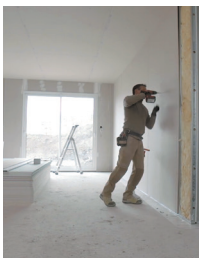
Particuliers

- Accrochage facile de tous types de charges dans la maison : meubles de cuisine, de salle de bains, étagères, etc
- Liberté de faire évoluer la décoration
- Des murs solides
- Durée de vie des ouvrages
- Diminuer la maintenance



Artisans

- Faciliter l'accrochage de charges lourdes
- Répondre aux attentes de leurs clients particuliers : un mur solide et un accrochage facile
- Une plaque résistante pendant le transport et la manipulation
- Valorisation de leur savoir-faire
- Produit innovant à valeur ajoutée



DU CONFORT EN PLUS POUR UN COÛT MAÎTRISÉ

- Coût supplémentaire évalué pour une pièce vs BA13 standard
- Pour un doublage de mur de 15 m² < à 70 €
 - Pour une cloison de 10 m² < à 100 €

www.placo.fr

GA0143 - Février 2017 • Les photos et illustrations utilisées dans ce document ne sont pas contractuelles. La reproduction, même partielle, des schémas, photos et textes de ce document est interdite sans l'autorisation de Placoplatre (Loi du 11 mars 1957). Placoplatre - SA au capital de 10 000 000 - RCS Nanterre 729 800 706 - 34 avenue Franklin Roosevelt - 92 150 Suresnes.

COMMENT FIXER UN OBJET SUR UN MUR HABITO®

Choisir la bonne vis

- En vissage direct dans la plaque, il est important d'utiliser la bonne vis : utiliser une vis à bois standard (VBA) avec un filetage jusqu'au bout



Choisir la bonne dimension

- Longueur minimum : la vis doit dépasser de l'arrière de la plaque d'au moins 8 mm une fois l'objet fixé
- Diamètre : à choisir en fonction du poids de l'objet à fixer - voir sur tableau ci-contre

Visser l'objet sur le mur HABITO®

- Un vissage manuel est recommandé pour fixer des objets sur la plaque Habito®
- L'utilisation d'une visseuse est toutefois possible. Dans ce cas, il est recommandé de débrayer la fonction percussion si elle existe, et de sélectionner une vitesse lente

Diamètre de la vis	Poids max (par fixation)
5 mm et +	20 kg
4 mm	17 kg
3,5 mm	16 kg

COMMANDEZ VOTRE MUR HABITO®

Produit	Dimensions (mm)			Conditionnement	Poids		Délai	Code article	Code EAN (UL palette)
	Ép.	Larg.	Long.		Produit	Palette			
HABITO® version standard	12,5	1200	2500	Pile de 36 plaques	12kg/m ²	1,3T	J+2	P01912500	3496250341128
			2600			1,4T	J+2	P01912600	3496250341166
			2700			1,4T	J+2	P01912700	3496250341142
			3000			1,6T	J+5	P01913000	3496250341180
HABITO®H version hydrofuge	12,5	1200	2500	Pile de 36 plaques	12,1kg/m ²	1,3T	J+2	P01922500	3496250341203
			2600			1,4T	J+2	P01922600	3496250341289
			2700			1,4T	J+2	P01922700	3496250341326
			3000			1,6T	J+5	P01923000	3496250341302
		600	2500	Pile de 72 plaques	12,1kg/m ²	1,3T	J+2	P01932500	3496250341364

Produit	Dimensions (mm)	Conditionnement	Délai	Code article	Code EAN (UL boîte)
	Longueur				
VIS HABITO®	25	Boîte de 250 vis	J+2	H66310250	3496250341470
	35	Boîte de 250 vis	J+2	H66320250	3496250342019

RÉSISTE À TOUS LES COUPS DU QUOTIDIEN

CAGE D'ESCALIER
CHAMBRE D'ENFANTS
COULOIR / SÉJOUR

FACILITE L'ACCROCHAGE D'OBJETS LOURDS DANS TOUTE LA MAISON

CUISINE / DRESSING
GARAGE / SÉJOUR
SALLE DE BAINS



HABITO® LE NOUVEAU MUR ULTRARÉSISTANT



**RÉSISTE
AUX CHOCS**

**NOMBRE DE COUPS
AVANT PERFORATION DU MUR**

HABITO® **40**

PARPAINGS CREUX **15**

2 X BA13 **10**



Simulation d'un coup de table violent (30 joules à 90 cm)

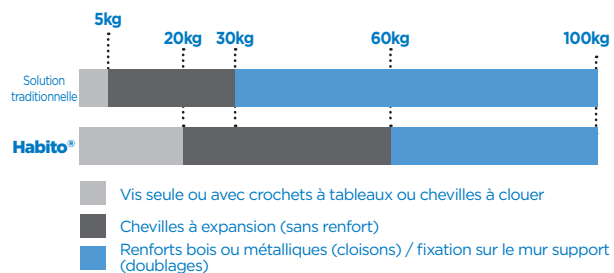


**RÉSISTE
AUX CHARGES**

JUSQU'À
20 KG*
PAR POINT DE FIXATION
AVEC UNE SEULE
VIS À BOIS

JUSQU'À
60 KG*
PAR POINT DE FIXATION
AVEC CHEVILLE À EXPANSION
(SANS RENFORT)

POIDS PAR POINT DE FIXATION (ENTRAXE 40 CM)



*Par point de fixation, coefficient de sécurité 3, distance 40cm minimum entre 2 fixations

LES CARACTÉRISTIQUES HABITO®

→ **TEINTE OU COULEUR PAREMENT :
CARTON GRIS AVEC LOGO HABITO®**

→ **POIDS : 12 kg/m²**

→ **EPAISSEUR : 12,5 mm**

→ **LARGEUR : 1200 mm OU 600 mm**

→ **CONDITIONNEMENT : 36 PLAQUES PAR PILE
(72 POUR LARGEUR 600)**

→ **RÉACTION AU FEU
ET PERFORMANCES ACOUSTIQUES :
IDEM PLACOPLATRE BA 13 STANDARD**

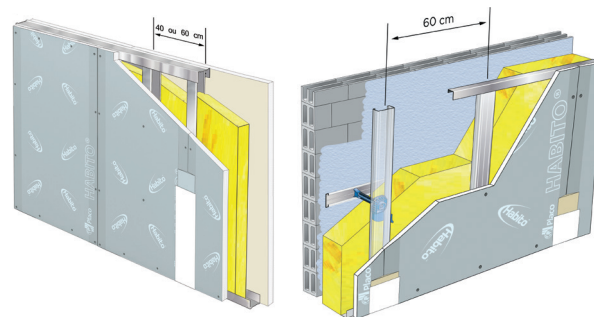


TOUT CE DONT VOUS AVEZ BESOIN POUR POSER UN MUR HABITO®

Quantités pour 1 m² d'ouvrage fini

POUR L'INSTALLATION D'UNE CLOISON			POUR UNE POSE EN DOUBLAGE DE MUR		
Produit	Unité	Simple parement Montants simples à entraxe 0,60m	Produit	Unité	Simple parement
HABITO®	m²	2,10	HABITO®	m²	1,05
Rail PLACOSTIL®	m	0,90	Fourure STIL® F530	m	2,50
Montant PLACOSTIL®	m	2,10	Rail STIL® F530	m	1,10
Vis HABITO®	Unité	22	Vis HABITO®	Unité	11
Vis TRPF13	Unité	2	Appuis rénovation STIL® F530	Unité	1
Bande PP	m	2,80	Bande PP	m	1,40
Enduit poudre PLACO® ou Enduit pâte prêt à l'emploi PLACO®	kg	0,66	Enduit poudre PLACO®	kg	0,33
	kg	0,94	Enduit pâte prêt à l'emploi PLACO®	kg	0,47

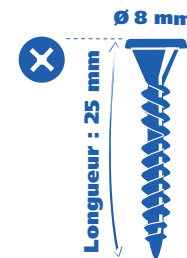
Schémas de découpe



LES VIS INDISPENSABLES POUR INSTALLER UN MUR HABITO®

La vis Habito®

- Elle a été spécialement conçue pour la fixation d'une plaque Habito® sur une ossature Placostil®
- C'est un élément indispensable du système Habito®
- La vis Habito® a deux avantages :
 - Une meilleure pénétration dans la plaque
 - Une meilleure finition : pas de « bouloches »



Vis Habito® : existent en 25 & 35 mm

www.placo.fr



www.placo.fr