

# Motorisation pour porte de garage EuroPro 700 - rail en une partie



Motorisation pour porte de garage à usage individuel.

## Effort de pointe 700 N

Démarrage et arrêt progressifs.

Commande électronique à microprocesseur, réglage automatique du limiteur d'effort et des positions finales.

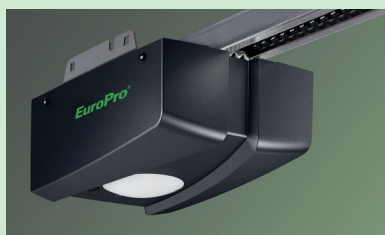
Livrée en 2 colis. Le premier contenant :

- la tête d'opérateur
- 2 émetteurs à 2 touches et récepteur intégré 1 canal 433 MHz
- 1 bouton poussoir PB01
- Câble d'alimentation avec prise (230 V monophasé)

Et le deuxième contient le **rail d'entraînement autoporteur**.

Porte de surface maxi 9,5 m<sup>2</sup>; largeur maxi 4000 mm et hauteur maxi :

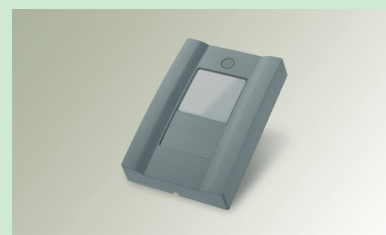
- Basculante débordante avec rails 2750 mm
- Sectionnelle 2375 mm (ferrure N), 2250 mm (ferrure L-Z)



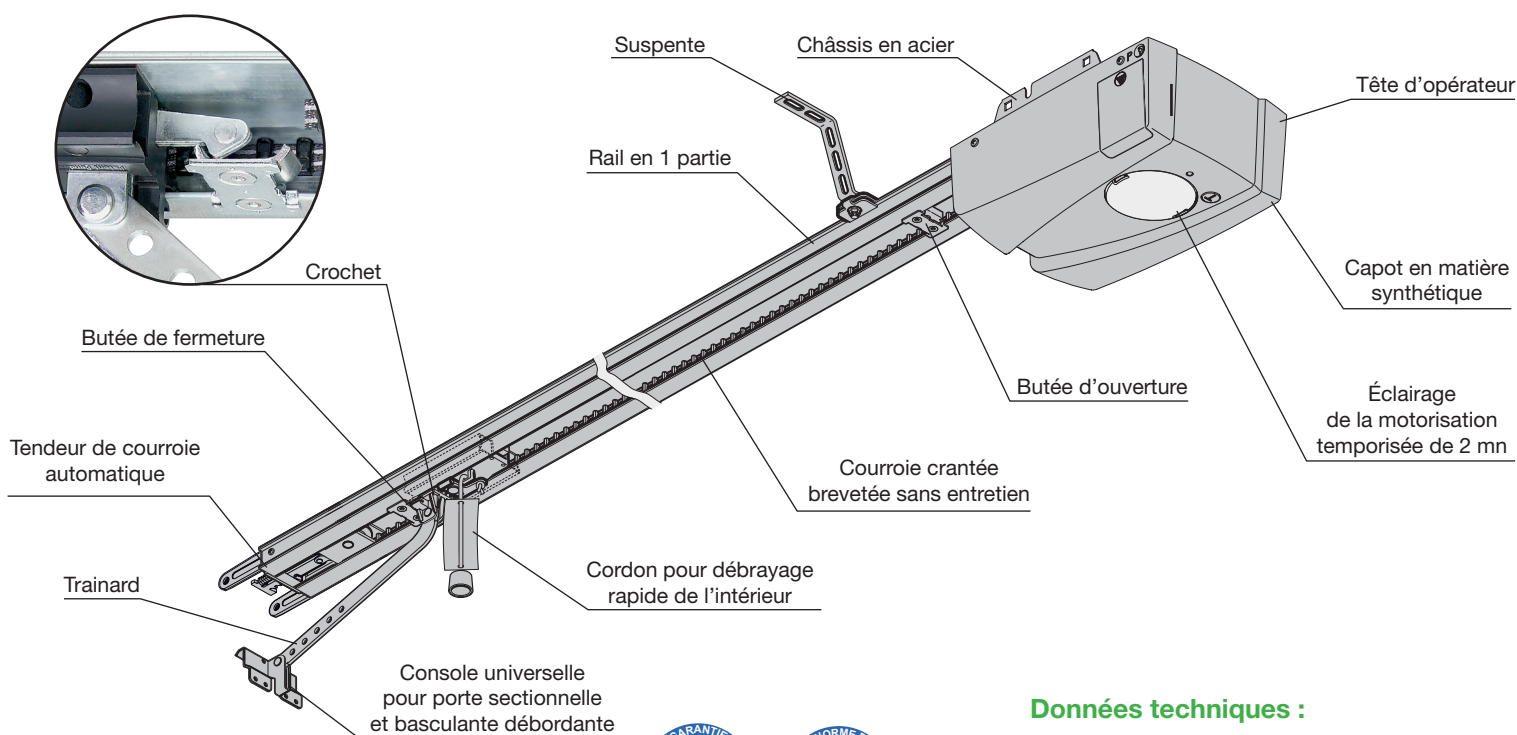
EuroPro 700 : entraînement par courroie crantée sans entretien



Émetteurs RSC2



Bouton poussoir PB 01



## Colisage :

- Colis 1 (rail) : 3m30 - 7,3 kg
- Colis 2 : ...
- Nombre de colis par palette : ...



**EuroPro®**

## Données techniques :

- Motoréducteur 24 V courant continu
- Course de levage 2650 mm
- Profondeur libre 3220 mm