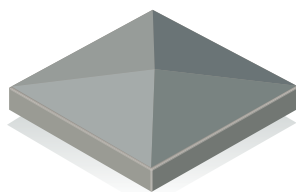


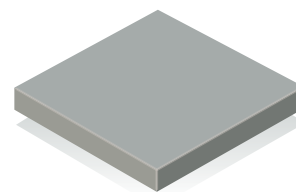
CHAPEAU DE PILIER (à encoller) ÔDEPIL - fabriqué en Aveyron



gamme CHAPEAU ÔDEPIL **C**

Dimensions (mm) épaisseur : 3 (mm)

L 350 x l 350
L 400 x l 400
L 500 x l 500



gamme PLAT ÔDEPIL **P**

Dimensions (mm) épaisseur : 2 (mm)

L 350 x l 350
L 400 x l 400
L 500 x l 500

Chapeau de pilier à encoller, en tôle aluminium pliée, soudée sur les 4 cotés.
Pour choisir son «ÔDEPIL», il faut un débord minimum de 2 cm de chaque côté du pilier, crépi compris.
L'emballage des chapeaux de pilier est individuel.

POSE CONSEILLÉE

Faire 4 plots avec une colle type monocomposante en polyuréthane.
Puis positionner le chapeau de pilier de façon centrée sur le poteau.



CONCEPTION FRANÇAISE



HAUTE ROBUSTESSE :
ÉPAISSEUR 3 mm

COULEURS

Commander vos ÔDEPIL suivant les teintes de la palette RAL.
Toutes les couleurs de base et standard sont en finition mat.
Pour toutes demandes (couleur et finition) : contact@odemur.fr