


TERREAL

LAHE-ROLL
Le choix de la performance



Cloisir 100 % alu
pour la ventilation et
l'étanchéité du toit

Faîtages et Arêtiers "à sec"
Toutes tuiles & Ardoise
Neuf et Rénovation



Les + PRODUITS

- **100 % aluminium**
- Produit souple **facile à mettre en œuvre**
- **Adhérence maximum**
- **Excellente capacité de ventilation**
- Compatible **tout toit**



Les matières premières sont rigoureusement sélectionnées et contrôlées avant production. La qualité du closoir souple TERREAL est contrôlée tout au long de sa fabrication, vous assurant une qualité régulière et garantie au fil de vos chantiers. Le closoir souple TERREAL est garanti 10 ans contre tout vice de fabrication.



TERREAL est membre du SAMT, syndicat des accessoires manufacturés de toiture

POURQUOI UNE POSE À SEC ?

- **Simplifie le traitement des faîtages et arêtiers** et supprime les salissures due au mortier
- **Permet la bonne conservation des tuiles et de la charpente**, grâce à une ventilation optimisée (en combinaison avec une ventilation basse à l'égout)
- **Absorbe les mouvements de charpente et élimine les risques de fissuration** des poses scellées
- **Évite la surcharge** des charpentes
- **Facilite les interventions** et l'entretien du toit
- **Prévient des infiltrations d'eaux accidentelles**, dans le cas d'une tuile faîtière ou d'une tuile d'arêtier défaillante

COMMENT RÉALISER UNE POSE À SEC DURABLE ?

Selon un rapport de l'Agence pour la Qualité de la Construction, près d'un quart des dommages en toiture sont localisés au faîtage et en arêtier.

Il est donc primordial de choisir un closoir fiable et durable et d'apporter un soin particulier à sa mise en œuvre.

TERREAL, expert en traitement des points singuliers, s'engage à fournir des produits de qualité, performants et garantis dans le temps. Les closoirs LAHE-ROLL offrent une excellente capacité de ventilation et un butyle hautement adhérent pour une étanchéité maximum et pérenne. La large gamme proposée permet en outre d'adopter une solution ajustée au chantier.

Enfin, TERREAL met tout en œuvre pour accompagner et favoriser les bonnes pratiques de pose, en mettant à disposition : des formations techniques, un accompagnement au démarrage des chantiers et des notices de pose précises et détaillées.

Pour toute question : contactez notre Assistance Technique (coordonnées au dos)

CARACTÉRISTIQUES TECHNIQUES

Matériau	Aluminium
Butyle	BK 1,5 x 20 mm
Capacité de ventilation	150 cm ² /ml
Coefficient de marouflage	30%



Largeur (mm)	210	280	320	370	
Longueur (ml)	10	5	10	5	10
Poids (kg)	1,7	0,95	2	1,2	2,3
Conditionnement	Carton de 20 ml (2 rouleaux de 10ml ou 4 rouleaux de 5ml)				

UNE GAMME POUR TOUS LES TOITS : GUIDE DE CHOIX



► INTÉGRATION ESTHÉTIQUE

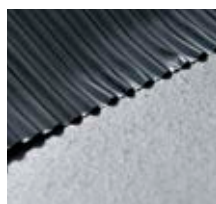
Choix de la couleur en fonction de la nuance de la tuile



Rouge



Brun



Noir



Beige



Rose



Terre Vieille

BAVETTES ▼	GRANDS MOULES DU SUD	GRANDS MOULES DU NORD, PETITS MOULES	TUILES CANAL	TUILES PLATES
	ROUGE	Rouge, Vieilli castel, Vieille Terre, Pays d'Oc, Brun Rustique, Cathédrale, Panache Foncé, Rouge Bourgogne, Rouge Vieilli, Vieilli Bourgogne, Vieilli Gascogne, Vieux Midi	Rouge, Amarante	Rouge, Brun Rustique, Cathédrale, Panache Ancien, Panache Foncé, Vieille Terre, Vieilli Castel
BRUN	Brun Moka	Brun	Manoir, Brune, Tabac	Tabac, Brun
NOIR	Noir Graphite, Gris Anthracite	Ardoisé, Noir graphite	-	Ardoisé
BEIGE	Vieux Midi, Castelviel, Châteauneuf	Sablé champagne	Castelviel, Vieux Midi	Sablé champagne
	Vieilli Languedoc, Ton mêlé Atlantique	-	Vieilli Languedoc	-
ROSE	Castelviel, Vieilli Languedoc, Vieux midi, Ton Mêlé Atlantique, Flammé Languedoc, Pastel Occitan, Rose, Rose Charentais	Rose ombré, Vielli Bourgogne, Amarante, Rouge flammé	Castelviel, Vieilli Languedoc, Castelviel, Vieux midi, Panaché, Rose, Rose Charentais	Rouge flammé
TERRE VIEILLE	Vieilli castel, Castelviel, Vieilli Languedoc, Pastel Occitan, Châteauneuf, Nuances d'Antan, Panache Foncé, Vieilli Occitan	Rose ombré	Castelviel, Île de Ré, Nuances d'Antan, Terre du Sud	Sablé Normand

* le détail des coloris de ces tuiles est consultable sur notre site Internet et sur nos guides TERREAL



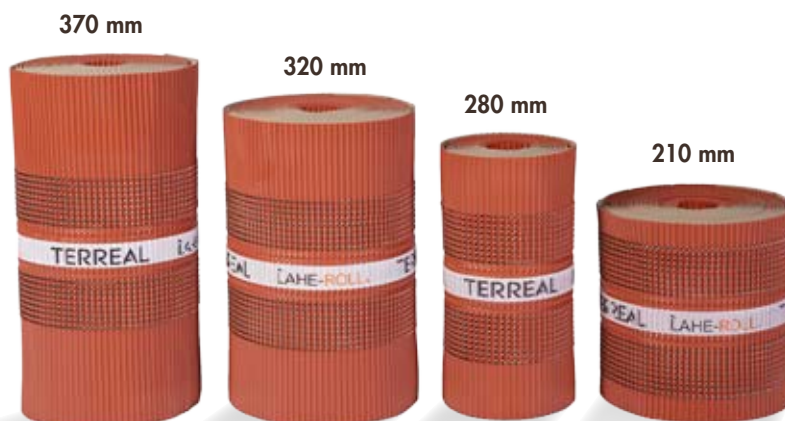
ADAPTABILITÉ TUILES

Choix de la largeur de bavette en fonction du relief de la tuile

Matériau de couverture	Ardoise, Tuiles Plates, Tuiles Petits Moules	Tuiles Grands Moules du Nord, Tuiles Petits Moules	Tuiles Grands Moules du Nord	Tuiles Grands Moules du Sud
Largeur bavette (mm)	210	280	320	370

RÉFÉRENCES

Largeur (mm)	210	280	320	370	
Longueur (m)	10	5	10	5	10
Rouge	421.001	428.103	432.001	437.103	437.001
Brun	421.011	428.113	432.011	-	-
Noir	421.021	428.123	432.021	-	-
Beige	-	-	432.031	-	437.031
Rose	-	-	-	-	437.041
Terre vieillie	-	-	-	-	437.051



4
LARGEURS
DISPONIBLES

PERFORMANCES

DURABILITÉ

- **100 % aluminium**
- **Durable, très résistant contre la corrosion et les agressions climatiques** (température, uv, humidité...)
- **Totalement recyclable**
- **Imputrescible**, non dégradé par les insectes, oiseaux ou petits rongeurs
- Fait d'une seule pièce, sans assemblage de plusieurs matériaux pour une **meilleure résistance mécanique** et une **étanchéité garantie**

ADHÉRENCE

- Bandes adhésives en butyle, larges et épaisses pour une **fixation étanche** sur les tuiles
- Qualité de butyle spécifique, **permettant des ajustements pendant la mise en œuvre du closoir***, l'adhérence augmente ensuite fortement dans le temps

VENTILATION

- **Capacité de ventilation de 150 cm²** par mètre linéaire
- Micro-perforation carrée, **étanche à la goutte d'eau**, évite la pénétration d'insectes, grâce au perçage des trous vers l'extérieur
- Pas de risque d'encrassement des trous, **la capacité de ventilation est maintenue année après année**

ADAPTABILITÉ

- Ondulation donnant un **coefficient de marouflage de 30 %**, pour s'adapter à toutes les formes de tuiles même les **galbes les plus forts**
- Aluminium souple pour un **marouflage aisé**

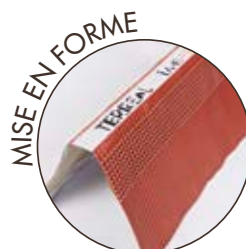
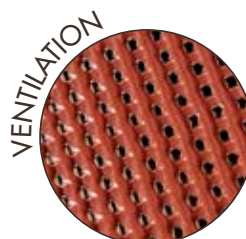
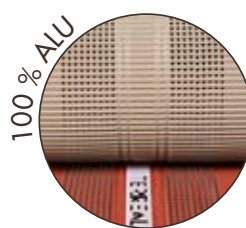
CONFORT D'UTILISATION

- Rouleaux de 5 ou 10 mètres, pour faire moins de raccords, mieux réutiliser les chutes et **optimiser le stockage**
- **Léger, faiblement encombrant**, un rouleau tient sous le bras
- **Bonne tenue du rouleau une fois enlevé du carton** et emporté sur le toit, très compact grâce au serrage du rouleau et le scotch de finition

FACILITÉ DE MISE EN ŒUVRE

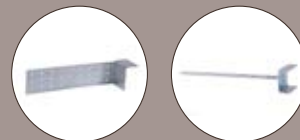
- **Centrage facilité** grâce à la bande logo
- Plis préformés pour une **mise en forme rapide** sur la lisse bois
- Une fois préformé, le closoir **tient parfaitement en place** même si les bavettes ne sont pas encore collées, il **ne se rétracte pas**
- **Se coupe aisément** avec des ciseaux ou au cutter

* Pour obtenir l'adhérence optimale du butyle, il est recommandé de poser le closoir par temps sec, dans des conditions de températures comprises entre +5°C et +40°C.

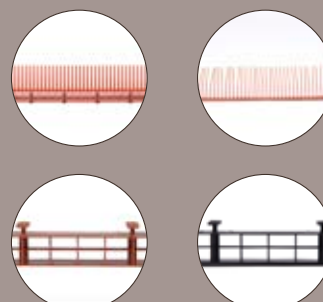


ACCESSOIRES COMPLÉMENTAIRES

Préparation des faîtages et arêtiers : étriers support de lisse, clips de faîtère.



Ventilation basse à l'égoût : liteau ventilé avec ou sans peigne, closoir d'égoût.



NOTICE DE POSE : MISE EN ŒUVRE FACILE ET RAPIDE

RECOMMANDATIONS :

- Le support doit être sec et propre.
- La température extérieure doit être comprise entre +5°C et +40°C pour obtenir l'adhérence optimale du butyle.

01



Positionner et fixer l'étrier support de lisse sur la charpente à 5 cm environ au-dessus du dernier rang de tuiles. Installer la rehausse.

02



Le closoir LAHE-ROLL est déroulé et centré sur la lisse de faitage ou d'arêtier. Dans le cas de l'arêtier, dérouler le closoir LAHE-ROLL depuis l'égout et prévoir un recouvrement de 5 cm entre les rouleaux.

03



Le fixer sur la lisse de faitage ou d'arêtier tous les 30 cm au moyen de clous ou d'agrafes.

04



Plier le closoir LAHE-ROLL sur les tuiles en se servant des plis préformés et comprimer la bavette uniformément dans le courant des tuiles des 2 côtés de la rehausse. Veiller à ne pas trop presser la partie centrale perforée sur la rehausse afin de ne pas diminuer la capacité de ventilation.

05



Enlever le film de protection des bandes adhésives.

06



Maroufler la bavette du sommet du galbe de la tuile (couvert) vers le creux des tuiles (courant). Bien presser les bandes adhésives contre les tuiles. En cas de fort galbe, étirer la bavette avant de maroufler afin d'obtenir l'adaptabilité maximum du closoir.

07



Les raccords doivent être faits en recouvrant les extrémités de 5 cm.

A l'extrémité du faitage ou de l'arêtier, couper le closoir rouleau avec des ciseaux ou un cutter. La chute peut être réutilisée lors d'un prochain chantier.

08



Recouvrir le closoir LAHE-ROLL avec les tuiles faîtières ou les arêtiers. La partie perforée ne doit pas dépasser de la faîtière. Conformément aux DTU de la série 40, le recouvrement des faîtières se fait dans le sens opposé à celui des vents dominants. La fixation des faîtières se fait soit par vis soit à l'aide de clips de faîtière adaptés.

Veiller à ce que la faîtière n'empêche pas la ventilation du closoir. Si nécessaire, surélever la faîtière, par exemple avec un bois de fourrure.

ENTRETIEN

Vérifier régulièrement l'état de votre closoir, en particulier après des événements climatiques extraordinaires (ex : tempête, forts vents, etc).

Si besoin, recoller le closoir ou le remplacer.

Ne pas utiliser de produits d'entretien incompatibles avec les matériaux de fabrication du produit.

Administration des ventes Est
Sylvie GIRONA
T. +33 (0)5 63 98 83 69 - F. +33 (0)5 63 61 21 45

Administration des ventes Ouest
Céline GLEIZES
T. +33 (0)5 63 61 01 40 - F. +33 (0)5 63 61 21 45

www.terrealcouverture.com




TERREAL
Terre de votre imagination