

# La gamme chaperons



Élégance et  
modernité pour les  
dessus de murs



## Les PRODUITS

- Esthétique élégante et contemporaine en aile d'avion
- Légèreté du produit (16 kg/ml)
- Gain de temps à la pose grâce à son format grande longueur 1 m
- Moins de coulures inesthétiques grâce à la continuité de la goutte d'eau : produits parfaitement rectifiés pour une pose à joint fin
- Utilisable en neuf comme en rénovation grâce à sa fonction recouvrement

# CHAPERON MONOLITHE ARRONDI

NOUVEAU



100 x 29 x 6 cm

## DOMAINE D'EMPLOI



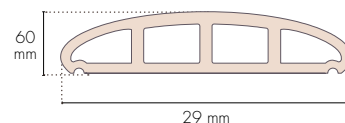
Réalisation de dessus de murs de clôtures, murets, garde-corps.

## CARACTÉRISTIQUES

Produit	Code produit	Dimensions (cm) L x ép. x h	Poids unitaire (kg)	Quantité par palette	Anthracite
Chaperon monolithe	CH04	100 x 29 x 6	16	20	●
ACCESSOIRES					
Chaperon monolithe d'extrémité	CH14	100 x 29 x 6	16,5	20	●

○ couleur non tenue en stock ; nous consulter pour les délais et quantités minimum de commande. ● couleur tenue en stock.

\* Le joint d'extrémité est laissé creux pour finition sur chantier.



Chaperon monolithe



Chapeau de pilier arrondi



Chaperon monolithe d'extrémité\*

## FINISSEZ EN BEAUTÉ VOS DESSUS DE PILIER GRÂCE AUX CHAPEAUX DE FINITION



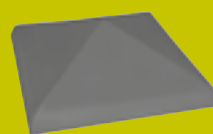
Le chapeau arrondi

Spécialement assorti au chaperon monolithe



Le chapeau plat

Spécialement assorti au chaperon plat



La pointe de diamant

Spécialement assorti au chaperon angulaire



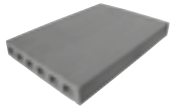
Le chapeau carré

Spécialement assorti au carré gris

## Les + PRODUITS

- Goutte d'eau sur tous les chaperons et foraines pour protéger efficacement les murets
- Couleurs et formes régionales
- Élégance d'une finition terre cuite
- Découpes faciles pour les extrémités de murets

# CHAPERONS PLATS



Carré gris  
40 x 28 x 5 cm



Chaperon plat  
40 x 22 x 5 cm et 40 x 28 x 5 cm

NOUVEAU



Gris anthracite



Brique foraine perforée  
40 x 28 x 5 cm



Brique foraine pleine  
40 x 28 x 5 cm

## DOMAINE D'EMPLOI

Réalisation de dessus de murs de clôtures, murets, garde-corps.

## CARACTÉRISTIQUES

Produit	Code produit	Dimensions (cm) L x ép. x h	Quantité au ml	Poids unitaire (kg)	Quantité par palette								
						Rouge lisse	Rouge sablé	Rouge-orangé lisse	Rouge-orangé sablé	Rosé languedoc	Ton pierre lisse	Ton pierre sablé	Anthracite
Chaperon plat	CH02	40 x 22 x 5	2,4/ml	5,1	150	●	-	-	-	●	●	●	-
	CH01	40 x 28 x 5	2,4/ml	6,0	120	●	-	-	-	●	●	●	●
Brique foraine pleine	FO01	40 x 28 x 5	2,4/ml	10,9	88	●	○	●	○	-	-	-	-
	FO02	40 x 20 x 5	2,4/ml	7,8	120	●	○	●	○	-	-	-	-
	FO03	40 x 14 x 5	2,4/ml	5,4	224	●	○	●	○	-	-	-	-
Brique foraine perforée	FP01	40 x 28 x 5	2,4/ml	7,7	120	●	○	●	○	-	-	-	-
	FP02	40 x 20 x 5	2,4/ml	5,4	150	●	○	●	○	-	-	-	-
Carré gris	FP03	40 x 28 x 5	2,4/ml	7	120	-	-	-	-	-	-	-	●

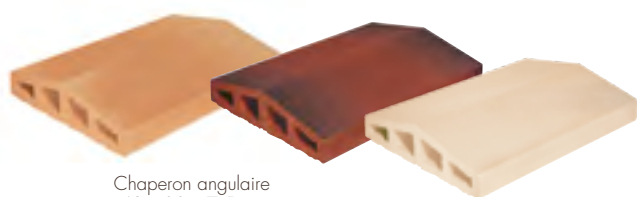
NB : la couleur flammé provence a été remplacée par la couleur rosé languedoc.

● couleur tenue en stock. ○ couleur non tenue en stock ; nous consulter pour les délais et quantités minimum de commande.

## Les + PRODUITS

- Goutte d'eau sur tous les chaperons angulaires pour protéger efficacement les murets
- Couleurs et formes régionales
- Élégance d'une finition terre cuite
- Pointe de diamant pour réaliser des chapeaux de piliers esthétiques

# CHAPERONS ANGULAIRES



Chaperon angulaire  
40 x 28 x 7,5 cm



Tuile couvre-mur  
28,5 x 20,5 x 5 cm

## DOMAINE D'EMPLOI



Réalisation de muret, dessus de mur.

## CARACTÉRISTIQUES

Produit	Code produit	Dimensions (cm) L x ép. x h	Quantité par ml	Poids unitaire (kg)	Quantité par palette
Chaperon angulaire	CH03	40 x 28 x 7,5	2,4/ml	8,6	75
Tuile couvre-mur	873CC	28,5 x 20,5 x 5	4,5/ml	2,1	447
	874CC	34 x 20,5 x 5	4,5/ml	2,3	297

Rouge	Jasmin	Magnolia	Rosé Languedoc	Biscuit mat	Ton pierre lisse	Ton pierre sablé
●	-	-	●	●	●	●
●	-	-	-	-	-	-
●	-	-	-	-	-	-

● couleur tenue en stock. ○ couleur non tenue en stock ; nous consulter pour les délais et quantités minimum de commande.

## ACCESSOIRES CHAPEAUX DE PILIER

Produit	Code produit	Dimensions (cm) L x ép. x h	Poids unitaire (kg)	Quantité par palette	Rouge	Rouge-orangé	Ton pierre	Anthrax
Chapeau de pilier plat / pointe de diamant	CP10 / CP01	30 x 30 (pour pilier 25)	3,8	150	●	-	●	-/●
	CP11 / CP02	36 x 36 (pour pilier 30)	4,8	120	●	-	●	-/●
	CP12 / CP03	40 x 40 ou 42 x 42 (pour pilier 35)	7 / 5,5	84/90	●	-	●	-/●
	CP13 / CP04	46 x 46 (pour pilier 40)	9,5 / 6,8	40	●	-	●	-
Chapeau de pilier arrondi (assorti chaperon monolithes)	CP05	37 x 37 (pour pilier 25)	5,6	16	-	●	●	●
	CP06	44 x 44 (pour pilier 30)	7,3	16	-	●	●	●
	CP07	30 x 60 (pour pilier 20 x 50)	5,5	12	-	●	●	●
Chapeau de pilier carré (assorti carré gris)	CP18	28 x 28 (pour pilier 20)	4,10	150	-	-	-	●
	CP19	37 x 37 (pour pilier 30)	6,70	120	-	-	-	●

Possibilité de vente au détail.



# GUIDE DE POSE

La pose des chaperons monolithes doit se faire obligatoirement en pose collée sur surface parfaitement plane, avec une colle type colle carrelage C2 ou C2S de couleur blanche ou grise.

## ÉTAPE 1 : PRÉPARATION DU MUR

Le mur doit être stable, propre, conforme au DTU 20.1.

Vérifier la planéité en surface avec une règle et un niveau. L'alignement sur la longueur doit permettre la pose collée rapide des chaperons monolithes.

Pour améliorer la planéité, on peut effectuer - la veille de la pose des chaperons - un ragréage au mortier colle de pose, d'épaisseur 1 à 10 mm, ou bien réaliser une arase quelques jours avant.

## ÉTAPE 2 : POSE DES CHAPERONS MONOLITHES

### • ENCOLLAGE

- Appliquer la colle sur le dessus du mur et régulariser l'épaisseur avec un peigne 9 mm (U9).
- Dépoussiérer l'envers du chaperon et encoller la sous-face en couche lissée de 1 à 2 mm à la truelle ou taloche inox.

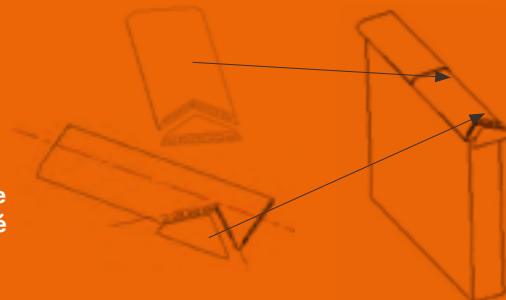
### • POSE DU CHAPERON

- Presser fortement le chaperon de mur sur la colle fraîche
- Contrôler la position, les réglages de niveau et l'alignement tout en laissant un espace régulier au niveau des joints (de 2 à 4 mm)
- Le relief de côté du chaperon monolithique permet de préserver une largeur régulière des joints (pose rapide et optimisée), **même en rénovation (mur déjà enduit)**
- Après la pose, nettoyer avec une éponge et à l'eau propre tout débord de colle. Laisser sécher.

### • LES DÉCOUPES

Pour les abouts de murs, utiliser l'accessoire chaperon monolithique d'extrémité ou réaliser la découpe sur chantier à l'aide d'une disqueuse (diam 230).

**Pour faciliter le traçage de la découpe au niveau des arrondis, il est conseillé d'utiliser du scotch.**



## ÉTAPE 3 : FINITION (RÉALISATION DES JOINTS)

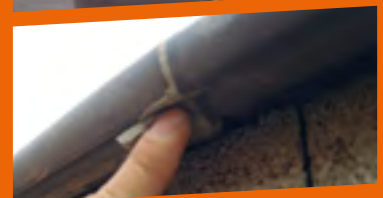
La finition peut être effectuée aussitôt ou après 24 h, mais il est toutefois nécessaire d'attendre la pose complète des chaperons avant de passer à la réalisation des joints avec le mortier joint.

Remplir les joints avec un pochoir ou une truelle «langue de chat». Pour faciliter le nettoyage, **protéger les chaperons de part et d'autre du joint avec du scotch.**

Il est possible de jointer les éléments à la **colle mastic polyuréthane translucide ou teintée**, ayant une excellente résistance au vieillissement et aux rayons UV.

Le profil goutte d'eau diminue le risque d'apparition de salissures : lors du jointoiment en retombée, **lisser le mortier joint à même forme que la goutte d'eau.**

Pour s'opposer aux infiltrations d'eaux nuisibles dans le temps, éviter de laisser des vides lors du collage et du jointoiment.



# CONSEILS DE NETTOYAGE ET D'ENTRETIEN

## STOCKAGE

Conserver les chaperons à l'abri des salissures et des ruissellements d'eaux avec une housse plastique, jusqu'au jour de la pose.

## NETTOYAGE

- Réaliser le nettoyage et le lissage des joints avec une éponge humide à fines alvéoles. En cas de traces de laitances, il est possible d'utiliser des produits spécifiques de nettoyage
- Lisser les joints sans creuser et rincer fréquemment l'éponge à l'eau claire de manière à nettoyer soigneusement vos chaperons.
- Après la pose, protéger de la pluie et du gel durant 48 h. **Pour assurer l'efficacité maximum de traitements ultérieurs, le séchage est primordial.**

Si à la suite du nettoyage, un voile blanc persiste, le traitement suivant doit être réalisé :

- humidification à l'eau des chaperons ;
- passage d'une éponge trempée dans une solution d'acide chlorhydrique de 10 % à 30 % (9 volumes d'eau — 1 à 3 volumes d'acide) ou d'un produit de nettoyage industriel formulé pour cet usage ;
- rinçage abondant à l'eau claire, par exemple au jet à la pression de ville. Le rinçage à haute pression n'est pas admis.

## TRAITEMENT DES PRODUITS

Pour optimiser le vieillissement des chaperons, vous pouvez les protéger à l'aide d'un hydrofuge de type oléofuge incolore. Cette action est particulièrement conseillée dans les zones exposées (arbres...).



Assistance technique Décoration  
Antipolis Bât. B  
Avenue Normandie Niemen BP13 - 31701 Blagnac  
deco@terreal.com  
T. +33 (0)5 34 36 21 00 - F. +33 (0)5 34 36 21 01

Direction commerciale  
11, rue de Pibrac - 31770 Colomiers  
T. +33 (0)5 34 55 47 17 - F. +33 (0)5 34 55 47 18

[www.terrealdeco.com](http://www.terrealdeco.com)

