

## GUIDE D'APPLICATION

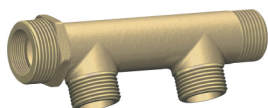
158



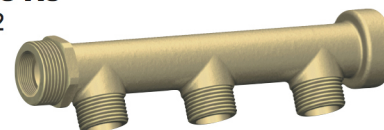
### Une gamme complète de collecteurs pour le sanitaire, le chauffage et l'adduction d'eau avec des caractéristiques techniques certifiées.

- Matières premières répondant aux normes européennes :  
NFEN 1982 (laiton de fonderie),  
NFEN 12 165 (laiton de matriçage).
- Contrôle régulier des produits utilisés dans la fabrication des collecteurs par laboratoire neutre. Teneur en plomb et autres métaux conforme à l'annexe 1 de l'Arrêté du 29 mai 1997.
- Chaque collecteur est contrôlé unitairement en fin d'usinage.

## COLLECTEURS SANITAIRES

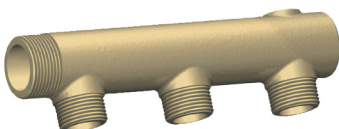
**Type A**  
 Ø 22


Arrivée M 3/4" et F 1/2" concentrique - Extrémité M 1/2" à portée plate.  
Départs M 1/2" à portées plates perpendiculaires à l'arrivée.

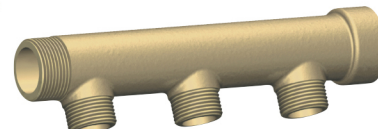
**Type Ac**  
 Ø 22


Arrivée M 3/4" et F 1/2" concentrique - Extrémité F 3/4".  
Départs M 1/2" à portées plates perpendiculaires à l'arrivée.

## COLLECTEURS MIXTES

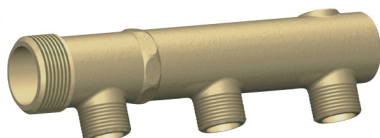
**Type F**  
 Ø 27


Arrivée M 3/4" - Extrémité bouchonnée - Piquage F 3/8".  
Départs M 1/2" à portées plates perpendiculaires à l'arrivée.

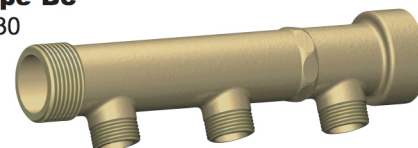
**Type Fc**  
 Ø 27


Arrivée M 3/4" - Extrémité F 3/4".  
Départs M 1/2" à portées plates perpendiculaires à l'arrivée.

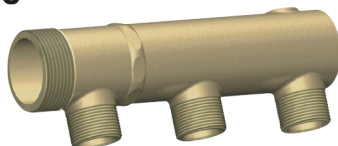
## COLLECTEURS CHAUFFAGE

**Type B**  
 Ø 30


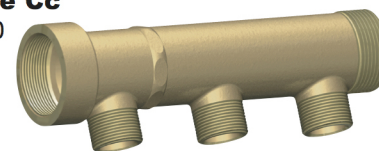
Arrivée M 1" - Extrémité bouchonnée - Piquage F 3/8".  
Départs M 1/2" à portées plates perpendiculaires à l'arrivée.

**Type Bc**  
 Ø 30


Arrivée M 1" - Extrémité F 1".  
Départs M 1/2" à portées plates perpendiculaires à l'arrivée.

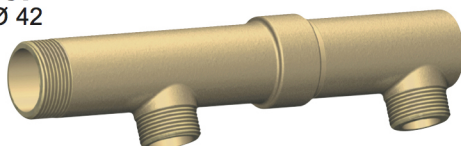
**Type C**  
 Ø 40


Arrivée M 1"1/4 - Extrémité bouchonnée - Piquage F 3/8".  
Départs M 3/4" à portées plates perpendiculaires à l'arrivée.

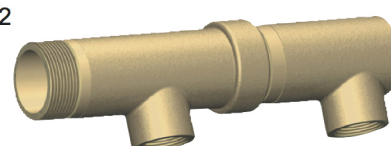
**Type Cc**  
 Ø 40


Arrivée M 1"1/4 - Extrémité F 1"1/4.  
Départs M 3/4" à portées plates perpendiculaires à l'arrivée.

## ADDUCTION D'EAU

**Type LY**  
 Ø 42


Arrivée M 1"1/4 - Extrémité bouchonnée.  
Départs M 1" à portée plates perpendiculaires à l'arrivée.

**Type LH**  
 Ø 42


Arrivée M 1"1/4 - Extrémité bouchonnée.  
Départs F 3/4" perpendiculaires à l'arrivée.