

PRÉLINTEAU

AVANTAGES

- ◆ Mise en œuvre simple et rapide
- ◆ Performances élevées
- ◆ Facilité de manipulation grâce à ses poignées
- ◆ Fabrication moulée garantissant une finition parfaite sur les faces visibles
- ◆ Économies de temps et coffrages

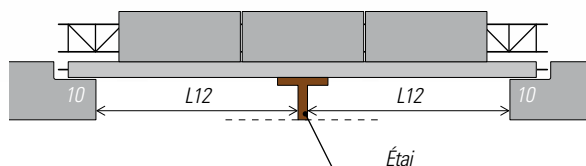


CARACTÉRISTIQUES

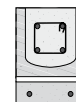
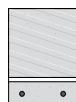
- ◆ Le prélinteau RAID® est un élément en béton armé qui facilite la réalisation des linteaux d'ouvertures de tous types (portes, fenêtres, etc...)
- ◆ Épaisseur : 6 cm
- ◆ Largeur : 20 cm
- ◆ Longueurs : de 0,90 m à 2,30 m de 20 cm en 20 cm
- ◆ Poids : 28 kg/ml

MISE EN ŒUVRE

- ◆ Pose : soit sur béton réglé, soit à bain de mortier
- ◆ Appui : minimum 10 cm
- ◆ Étalement : un étau central
- ◆ Cas d'un linteau porteur de plancher : ne pas faire porter le plancher directement sur le prélinteau, poser les poutrelles sur maçonnerie résistante



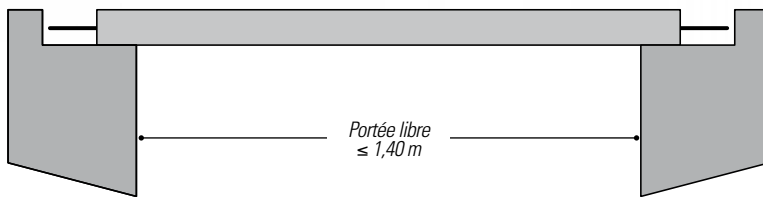
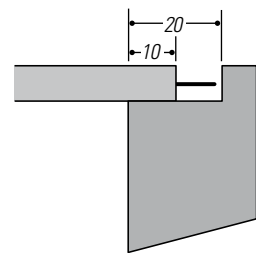
CHARGES ET PORTÉES



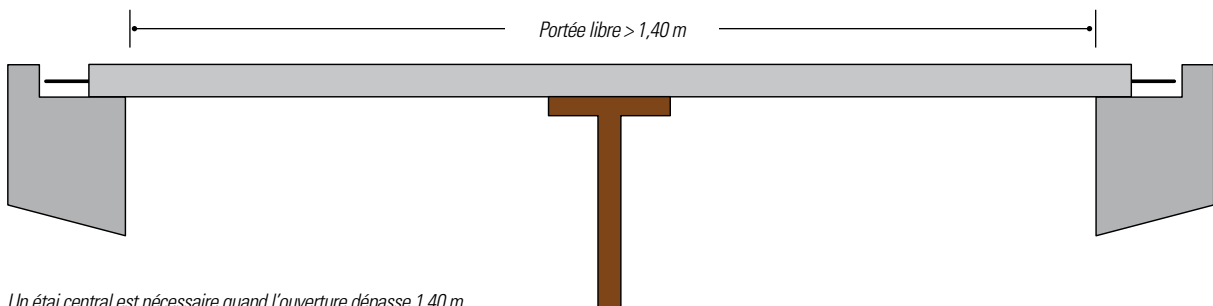
	Bloc plein de 20 maçonné	Coffrage 34 cm	Coffrage 14 cm	Bloc en U de 20 maçonné
Charges	250 daN/ml Non porteur de plancher	2500 daN/ml	2500 daN/ml Porteur de plancher	3000 daN/ml
	Sans armature complémentaire		Avec armature complémentaire	
Portée libre maximale	1,80 m	1,40 m	1,80 m	1,80 m

Qualité d'appui :

Les extrémités du prélinteau se posent sur un béton réglé ou un bain de mortier.

PORTÉE

LONGUEUR D'APPUI


Appui minimum de 10 cm pour un ancrage de 20 cm.

ÉTAIEMENT


Un étau central est nécessaire quand l'ouverture dépasse 1,40 m