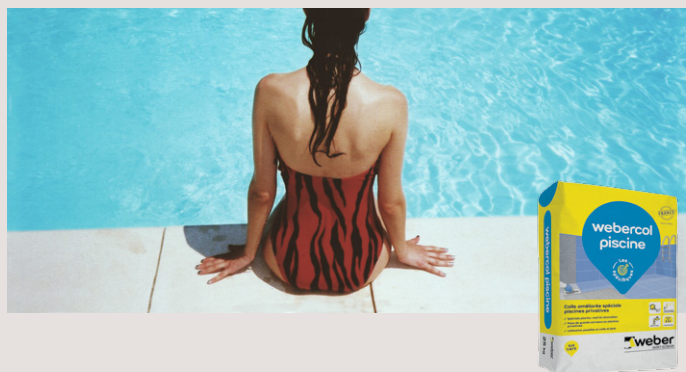


# webercol piscine



## Colle améliorée spéciale piscine privative (C2 ET)

- ✦ spéciale piscine: Neuf et Rénovation
- ✦ pose de carreaux jusqu'à 10 000 cm<sup>2</sup> (1m x 1m) en piscine privative
- ✦ utilisation possible en colle et joint

LOCAUX	SUPPORTS	Surface maximale du carreau en cm <sup>2</sup>
PISCINE ET BASSIN PRIVATIFS	- Support neuf : enduit ciment, béton, mortier d'imperméabilisation ( <b>weberdry plus</b> , <b>webertec 824</b> ou <b>weberdry enduit</b> )	> 10 000
	- Système d'étanchéité liquide <b>webertec superflex D2</b>	
	- Rénovation : ancien carrelage et pâte de verre ou ancienne peinture	> 2 000

Les surfaces de carreaux (exprimées en cm<sup>2</sup>) dans ces tableaux sont les formats maximums autorisés.

# webercol piscine (suite)

## DOMAINE D'UTILISATION

- pose de revêtement de carrelages, faïence, émaux et pâte de verre, en piscine et bassin privatif (vertical et horizontal) sur support neuf et rénovation
- en combinaison avec le système d'étanchéité webertec superflex D2 et les principaux systèmes d'étanchéité du marché, à base de ciment

## LIMITES D'EMPLOI

- ne pas appliquer :
  - sur supports spéciaux (métal, polyester...)
  - en piscines collectives

## PRÉCAUTIONS D'UTILISATION

- pour utiliser ce produit en toute sécurité, afin de protéger votre santé et l'environnement, respectez les conseils de prudence qui sont étiquetés sur l'emballage
- les consignes de sécurité pour un emploi sûr de ce produit sont disponibles dans la Fiche de Données de Sécurité (FDS), accessible sur [www.quickfds.fr/weber](http://www.quickfds.fr/weber)
- les informations relatives aux dangers des produits figurent à la rubrique Sécurité Produits

## CARACTÉRISTIQUES DE MISE EN ŒUVRE

- durée pratique d'utilisation : 2 heures
- temps ouvert pratique : 30 minutes
- délai d'ajustabilité : 20 minutes
- temps d'attente pour faire les joints : 24 heures environ et 5 à 30 mn environ avec webercol piscine
- épaisseur de la colle moyenne doit être comprise entre 2 et 10mm
- largeur des joints : de 2-6 mm

*Ces temps sont donnés à +20 °C, ils sont allongés à basse température et réduits par la chaleur.*

## IDENTIFICATION

- composition : ciment blanc, sables siliceux et charges calcaires, adjuvants spécifiques

## PERFORMANCES

- CE selon norme NF EN 12004
  - classe du produit : C2 ET
  - adhérence initiale :  $\geq 1$  MPa
  - adhérence après action de la chaleur :  $\geq 1$  MPa
  - adhérence après action de l'eau :  $\geq 1$  MPa
  - adhérence après cycles gel/dégel :  $\geq 1$  MPa
  - classe d'émissions dans l'air intérieur, selon arrêté du 19/04/2011 : A+
  - résistance aux températures : de -30 °C à +80 °C
- Ces valeurs sont des résultats d'essais en laboratoire. Elles peuvent être sensiblement modifiées par les conditions de mise en oeuvre sur le chantier.*

## DOCUMENTS DE RÉFÉRENCE

- NF EN 12004

## RECOMMANDATIONS

- utilisation en combinaison avec webertec superflex D2
- délai de remise en eau 7 jours après jointoiment
- pour vérifier l'adhérence sur une ancienne peinture, effectuer un test du quadrillage en coupant des petits carreaux de

2x2mm avec un couteau ou cutter, sur une surface de 10x10cm. La peinture est considérée comme adhérente si 80% des petits carreaux sont adhérents

- ne pas trop appuyer lors du jointoiment afin de ne pas déplacer les carreaux
- éliminer la laitance résiduelle le lendemain après séchage du joint à l'aide d'un pad de nettoyage ou une taloche éponge

## PRÉPARATION DES SUPPORTS

- éliminer toute trace de graisse, d'huile, de laitance de ciment
- éliminer par piquage les ragréages pelliculaires muraux <3 mm)
- dépoussiérer
- sur supports ciment excessivement poreux, humidifier et attendre la disparition du film d'eau
- en cas de trous ou de défauts importants de planéité, reboucher ou ragréer au moins 48 heures avant le collage. Les ragréages localisés jusqu'à 10 mm peuvent être réalisés avec **webercol piscine**
- sur ancien carrelage émaillé ou poli, réaliser un ponçage gros grain
- sur une ancienne peinture s'assurer de sa bonne adhérence (test de quadrillage) et de sa cohésion puis griffer la surface

## CONDITIONS D'APPLICATION

- température d'emploi : de +5 °C à +35 °C
- ne pas appliquer sur support gelé, en cours de dégel ou sur support chaud ou en plein soleil

## APPLICATION

1. gâcher de préférence avec un malaxeur électrique lent avec 6,5 l d'eau par sac de 25 kg, laisser reposer 5 minutes
- appliquer **webercol piscine** sur le support, puis régler l'épaisseur avec une taloche crantée (choix des dents selon le format du carreau et la planéité du support)
2. procéder systématiquement à un double encollage en sols et murs pour les formats supérieurs à 500 cm<sup>2</sup> mettre en place les carreaux battre les carreaux (ou exercer une forte pression) pour chasser l'air et assurer un bon transfert de la colle éliminer les traces de **webercol piscine** sur les carreaux avec une éponge humide au fur et à mesure de l'application jointement après 5 à 30mn avec **webercol piscine** et après 24h avec du **weberjoint fin**. Pour des joints plus résistants aux agressions chimiques, utiliser **weberjoint HR** ou **weberpox easy**

## INFOS PRATIQUES

- **Unité de vente** : sac de 25 kg (palette complète de 48 sacs, soit 1200 kg)
- **Format de la palette** : 80x120 cm
- **Couleur** : blanc et gris perle
- **Outils** : truelle, taloche crantée, malaxeur électrique lent, fouet
- **Accessoires** : éponge humide
- **Conservation** : 1 an à partir de la date de fabrication, en emballage d'origine non ouvert, stocké à l'abri de l'humidité
- **Consumation** :
  - elle dépend du format et du relief du carreau, du mode d'encollage et de la taloche crantée utilisée
  - en jointoiment : 0,5 à 1,4 kg/m<sup>2</sup> suivant le format, l'épaisseur

## webercol piscine (suite)

des carreaux et la largeur du joint

Carreau	Taloche crantée	Consommation moyenne
$\leq 500 \text{ cm}^2$	dents carrées 9x9x9 mm	simple encollage : 5 kg/m <sup>2</sup>
$> 500 \text{ cm}^2$ $< 3\,600 \text{ cm}^2$	dents carrées 9x9x9 mm	double encollage : 6 kg/m <sup>2</sup>
$> 3\,600 \text{ cm}^2$	dents demi-lune 20x8 mm	double encollage : 7 kg/m <sup>2</sup>

*Ce document est fourni à titre indicatif, notre société se réservant le droit de modifier les informations contenues dans celui-ci à tout moment. Notre société ne peut en garantir le caractère exhaustif, ni l'absence d'erreurs matérielles. Saint-Gobain Weber décline toute responsabilité en cas d'utilisation ou de mise en œuvre des matériaux non conforme aux règles prescrites dans la présente documentation, les documents techniques (DTU; Avis Techniques...) et les règles de l'art applicables.*

0 820 00 33 00 Service 0,12 € / min  
+ prix appel

[www.fr.weber](http://www.fr.weber)

 **weber**  
SAINT-GOBAIN