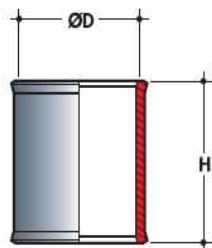
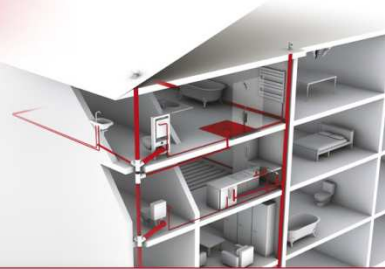


Evacuation | Coulisses

Références : KF – KH – KJ – KL – KP – KR – KS – KT – KV - KX



Coulisses		
Ø D	Référence	Dimensions (mm)
		H
32	KF	47
40	KH	57
50	KJ	67
63	KL	80
75	KP	92
80	KR	97
90	KS	107
100	KT	117
110	KV	125
125	KX	140

* autres Ø possibles sur demande

■ FONCTION :

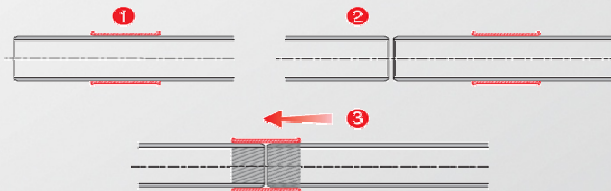
- La gamme des coulisses en PVC à coller Nicoll vient en complément des manchons traditionnels et est utilisée plus particulièrement lors de réparation sur les canalisations.
- C'est un manchon sans butée intérieure qui permet son dégagement total sur le tube, facilitant ainsi le raccordement de deux tubes bout à bout.

■ CARACTERISTIQUES TECHNIQUES:

- Les coulisses Nicoll sont injectés en PVC (cf fiche « Raccords évacuation à coller en PVC »).

■ MIS EN OEUVRE :

- Faire glisser la coulisse sur le tube ①, puis mettre en place l'élément intermédiaire ② (tube ou raccord). Ensuite, repérer à l'aide d'un marqueur la position de la coulisse une fois mise en place. Repousser à nouveau la coulisse ①. Dégraisser à l'aide du solvant Nicoll puis encoller les deux parties mâles à assembler ③. Positionner la coulisse et essuyer le surplus de colle.



- L'assemblage des coulisses Nicoll doit être impérativement réalisé avec une colle pour PVC CSTB certified.

■ QUALITE - ENVIRONNEMENT :

ISO 9001
ISO 14001
BUREAU VERITAS
Certification



SEPTEMBRE 2013