

REGARDS D'INTERFACE D'ADDUCTION TÉLÉCOM 25 X 25 X 25

Pour le neuf : pavillons, lotissements...

Description

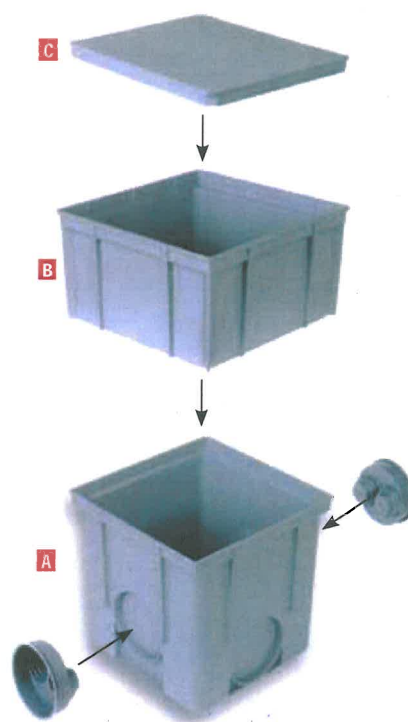
Matière : Polypropylène.

A Corps monobloc avec emboîtures femelles Ø 100 operculées à dégager au marteau. Les bouchons qui s'y adaptent possèdent des emboîtures concentriques pour recevoir les gaines de Ø extérieur 28 ou 45 (gaine Télécom) ou tubes de Ø 32 ou 40 permettant de répondre aux spécifications de France Télécom (Ø int. mini 25 mm, ext. maxi 45).

B Réhausse + 12,5 cm à chaque élément.

C Couverture piéton coloris gris ou sable.

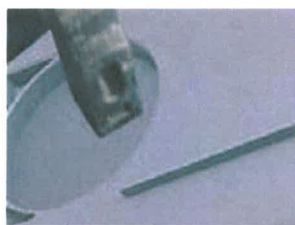
DÉSIGNATION	GRIS	SABLE
REGARD D'INTERFACE D'ADDUCTION TÉLÉCOM 25 X 25 X 25		
A Regard 25 x 25 x 25 2 bouchons réducteurs	RIFT	
B Réhausse : + 12,5 cm	RERPCT	
C Couverture piéton	CORPCT	CORPCTS



MISE EN ŒUVRE



En limite de propriété, préparer en fond de tranchée un lit de sable damé ou de béton maigre réglé en fonction du niveau des sols finis.



Préparer les emboîtures à utiliser (Ø 100) en dégagant les opercules au marteau.



Découper le bouchon réducteur côté privé au Ø extérieur des gaines utilisées.



Le mettre en place dans son emboîture par l'extérieur ; l'autre restera en attente. Puis mettre le regard en place dans la fouille.



Mettre en place les gaines aiguillées.



Utilisation d'une réhausse (+ 10 cm).



Fermer avec un couvercle.