

CO%- CM% COLLIERS LYRE - COLLIERS MONOBLOC

FONCTION :

La gamme blanche de colliers monobloc en PP à visser Nicoll est destinée à maintenir les canalisations en PVC tout en permettant leur libre dilatation des tubes.

De par leur matière, ils contribuent à l'amortissement des bruits des canalisations (les bruits se propagent deux fois moins vite dans le polypropylène que dans l'acier).

Sauf cas particuliers, les colliers ne doivent pas être serrés afin de permettre le glissement de la canalisation lors des dilatations ou des retraites.

INSERT :

Les colliers comportent un insert métallique au pas de 7 x 150.

Sur demande, ils peuvent être livrés avec insert 7 x 100 pas belge.

RESISTANCE PHYSIQUE ET MECANIQUE :

Les colliers Nicoll sont réalisés en polypropylène (PP).

CARACTERISTIQUES	SPECIFICATIONS OU VALEURS TYPIQUES	METHODES D'ESSAIS
Masse volumique à 23°C	910kg/m ³	NF EN ISO 1183-1 Méthode A
Température ramollissement VICAT à 50N	Pour les colliers ≥ 90°C	ISO 306
Module élasticité	Typiquement 1500 MPa	ISO 527



CM32



CO40

MISE EN ŒUVRE :

Les raccords évacuation Nicoll doivent être posés en respectant :

- Les règles de l'art,
- Les DTU 60.1 et 60.11 en vigueur,
- Les DTU de plomberie : 60.32 et 60.33, spécifiques aux canalisations PVC.

Il est recommandé de respecter les écarts suivants entre appuis, suivant la position et le diamètre de la canalisation utilisée:

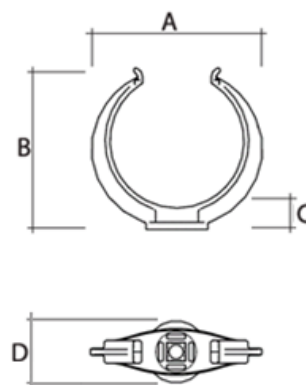
		Ø extérieur (mm)			
		12 à 20	25 à 32	40 à 50	63 à 160
EAUX AVEC PRESSION					
Espacements entre les colliers (m)	Canalisations d'allure horizontale	0.75	1.00	1.50	≤ 2.00
	Canalisations d'allure verticale	1.00	1.50	2.00	≤ 2.00
		Ø extérieur (mm)			
		32-40 50-63	75-80-90 100-110 125-140		
EAUX USÉES					
Espacements entre les colliers (m)	Canalisations d'allure horizontale	0.50	0.80		
	Canalisations d'allure verticale	≤ 2.70	≤ 2.70		

CO%

COLLIERS LYRE

Collier 1 trou centré dans l'axe du collier – Dimensions (mm)

Réf.	∅	A	B	C	∅D	NF	NF Me
CO8	8	14	20	10	16		
CO10	10	16	25	10	18		
CO12	12	18	27	10	18		
CO14	14	20	29	10	18		
CO16	16	22	32	10	18		
CO18	18	24	33	10	18		
CO20	20	26	35	10	18		
CO22	22	28	36	10	18		
CO25	25	32	40	12	20		
CO27	27	34	40	12	18		
CO30	30	37	42	12	20		
CO32	32	43	47	12	25		
CO34	34	42	46	12	28		
CO37	37	45	49	12	28		
CO40	40	49	53	12	25		
CO42	42	51	55	12	28		
CO47	47	56	59	12	28		
CO50	50	61	62	12	25		
CO54	54	67	68	12	30		
CO60	60	70	71	12	30		
CO63	63	73	74	12	30		
CO75	75	87	85	12	35		
CO80	80	98	91	12	35		
CO90	90	103	99	12	35		
CO100	100	117	108	12	39		
CO110	110	124	114	12	39		
CO125	125	140	130	12	39		



CM% COLLIERS MONOBLOC

Collier 1 trou centré dans l'axe du collier – Dimensions (mm)

Réf.	∅	A	B	C	∅D	E	NF E	NF Me
CM32	32	47	48	12	23	40		
CM40	40	55	56	12	23	45		
CM50	50	63	66	12	23	53		

