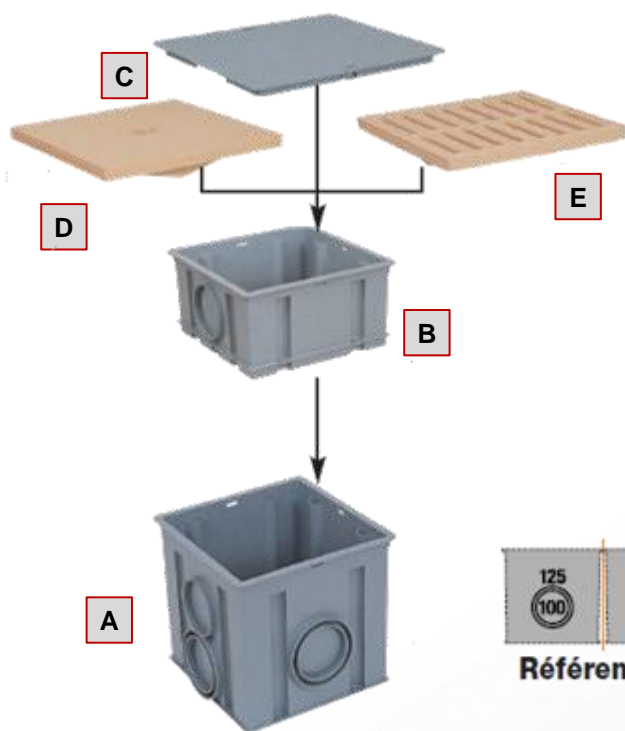




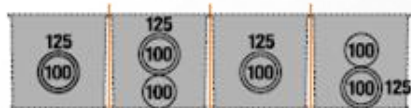
Equip. de sol | Regard de branchement pour eaux pluviales 30x30x30

Références : RETX – RESV – RERETX – CORETX – TR30 – GR30

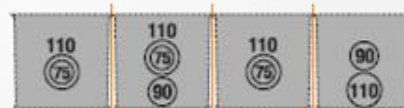


| Désignation | Coloris | |
|---|---------------|----------------|
| | Gris | Sable |
| A Regard 30 x 30 x 30 (cotes intérieures) emboîtures Ø 100-125 | RETX | |
| Regard 30 x 30 x 30 (cotes intérieures) emboîtures Ø 75-90-110 | RESV | |
| B Réhausse à clipser (+15 cm) emboîture Ø 100 | RERETX | |
| C Couvercle à clipser piéton | CORETX | CORETXS |
| D Tampon sans cadre classe A15 (1,5 T) | TR30 | TR30S |
| E Grille sans cadre classe A15 (1,5 T) | GR30 | GR30S |

Répartition des opercules



Référence **RETX** (100/125)



Référence **RESV** (75/90/110)

■ FONCTION :

- Ce type de regard est destiné à collecter des eaux pluviales.

■ DESCRIPTION :

- Entièrement injecté en polypropylène, il est constitué :

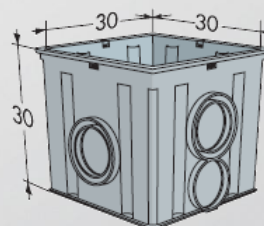
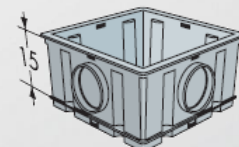
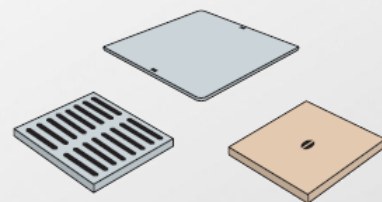
* d'un corps monobloc avec emboîtures femelles operculées Ø 100 à 125 à dégager au marteau en fonction des raccordements, réf. RETX **A**

* d'une réhausse clipsable d'une hauteur de 15 cm avec emboîtures femelles operculées réf. RERETX **B**

* d'un couvercle piéton clipsable pour pied de chute E.P. avec prédécoupe à dégager au marteau **C**

* d'un tampon PVC 30 x 30, classe A15 **D** (conforme EN1433).

* d'une grille PVC 30 x 30, classe A15 **E**



■ MISE EN OEUVRE :

- En fonction du niveau des évacuations et du sol fini, établir une base en sable damé ou béton maigre.

- Dégager au marteau les emboîtures à utiliser.

- Mettre en place le regard dans l'axe de la descente E.P. Éventuellement, le surmonter d'une ou plusieurs réhausse.

- Raccorder les entrées éventuelles et les sorties ; on peut parfaire l'étanchéité par un joint de mastic silicone.

- Dégager la prédécoupe du couvercle (Ø choisi) au marteau.

■ QUALITE - ENVIRONNEMENT :

ISO 9001
ISO 14001
BUREAU VERITAS
Certification



AVRIL 2014