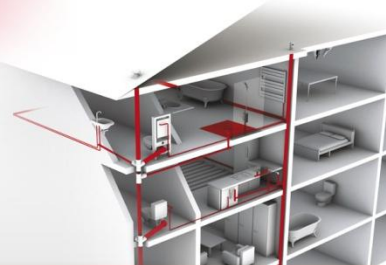


# Colle | Colle PVC gel

Références : TSON - BSOP25 - BP50N – BP100N



MAX  
16  
BAR



EN 14814  
EN 14680

13-AD04

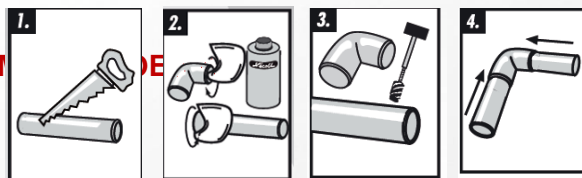
CERTIFIÉ **CSTB** CERTIFIED

## DESCRIPTION :

- La colle PVC gel Nicoll est CSTB Certified et titulaire d'une ACS. Elle est utilisée pour l'assemblage par collage de canalisations (tuyaux, manchons, raccords), pour les installations d'eau sous pression, les installations d'évacuation d'eaux pluviales et usées, les installations industrielles pour l'évacuation de fluides liquides ou gazeux et les conduites de télécommunication.

## CARACTERISTIQUES :

- Temps d'ouverture plus long avant que la colle ne se fige
- Ouverture rapide grâce à son nouveau bouchon ergonomique (3/4 de tour) avec goupillon
- Pinceau goupillon qui facilite l'application
- Bidon non cabossable et anti rouille
- La colle existe en différents conditionnements : tube de 125ml (TSON), pot de 250ml (BSOP25), pot de 500ml (BP50N), pot de 1l (BP100N)



- 1 – Couper les tubes à l'équerre, chanfreiner et ébavurer
- 2 – Nettoyer les parties à encoller avec le décapant NICOLL (DKS100)
- 3 – Enduire uniformément les surfaces à coller (couche épaisse sur le tuyau / couche fine dans le manchon). Adapter la taille du pinceau-goupillon au diamètre du tuyau
- 4 – Emboîter directement sans torsion

Enlever l'excès de colle. Ne pas soumettre l'assemblage à une charge pendant les 10 premières minutes.  
Temps de séchage : Installations d'évacuation : 1 heure. Installations d'eau potable : 24 heures. Installations sous pression : diamètres <math>\lt; \varnothing 90 \text{ mm}</math> (10 bar) : 1 heure, 16 bar et diamètres >

## QUALITE - ENVIRONNEMENT :

ISO 9001  
ISO 14001  
BUREAU VERITAS  
Certification



JANVIER 2015