

PERFORMANCE,
SIMPLICITÉ
ET ÉCOLOGIE

Anti-UV et Hydroperlant

Formule biosourcée
testée selon la norme
NF EN 16640

F.D.E.S.* exclusive

Non filmogène,
ne s'écaille pas

Toutes essences de bois

Anti-glissant

Application directe
sur bois neufs

2 couches
sans essuyage

30 min entre 2 couches

Remise en circulation
rapide

Entretien facile
sans ponçage

CONÇU & FABRIQUÉ
EN FRANCE

Saturateur Bois Environnement



DESTINATION ET PRÉSENTATION

- Depuis 2005 la Ligne Qualité Environnement Blanchon conjugue performance technique et réduction de l'impact environnemental. Le SATURATEUR BOIS ENVIRONNEMENT BLANCHON contient 87% d'ingrédients naturels, biosourcés et minéraux (non issus de l'agriculture biologique) dont 20% de carbone biosourcé mesuré selon la norme NF EN 16640.
 - Le SATURATEUR BOIS ENVIRONNEMENT est destiné à la protection des terrasses, caillebotis, decks de piscines de toutes essences de bois couramment utilisées en extérieur : bois exotiques, feuillus européens, bois résineux, y compris les bois thermochauffés*. Pénétrant et non filmogène, il est parfaitement adapté à la protection des boiseries horizontales, verticales et des essences difficilement imprégnables (telles que ipé, douglas, red cedar, mélèze, iroko, teck, etc...).
 - Anti-UV et hydroperlant, il assure une protection renforcée contre les UV et les intempéries.
 - Le SATURATEUR BOIS ENVIRONNEMENT peut être appliqué immédiatement après la pose de l'ouvrage, sur bois exotiques neufs, sans préparation chimique de surface.
- N.B : le SATURATEUR BOIS ENVIRONNEMENT n'empêchera pas l'extraction des tanins (chêne, châtaigniers...).
- Simple et rapide, il s'applique facilement en 2 couches et ne nécessite pas d'essuyage. Sa rapidité de séchage permet une immobilisation réduite des lieux.
 - Le SATURATEUR BOIS ENVIRONNEMENT met en valeur, par son aspect mat et chaleureux, l'élégance naturelle des bois.
 - Anti-glissant : glissance testée selon la norme NF EN 13036-4 (PV disponible sur demande).
 - Le SATURATEUR BOIS ENVIRONNEMENT est disponible en 8 nuances : naturel, bois clair, chêne, bois exotique, bois foncé, chêne brûlé, gris vieilli et anthracite.

*Analyse de Cycle de Vie : Fiche de Déclaration Environnementale et Sanitaire (F.D.E.S.) disponible sur demande.

La déclaration environnementale du SATURATEUR BOIS ENVIRONNEMENT a été déposée sur le site www.inies.com et est consultable sur notre site www.blanchon.com.

PRÉPARATION DES SUPPORTS

- Les bois devront être sains, propres et secs, sans traces de résine, de taches grasses ni d'anciennes protections (autres que le SATURATEUR BOIS ENVIRONNEMENT devant être normalement entretenu) ou d'anciens vernis, peintures, lasures, ou huiles. Important : le SATURATEUR BOIS ENVIRONNEMENT ne peut être appliqué sur un autre type de saturateur. Poncer ou décaper si nécessaire avec les DÉCAPANTS BÂTIMENT 10' BLANCHON LIQUIDE ou GÉLIFIÉ.
- Les boiseries anciennes, tachées, grisâillées, seront traitées avec le DÉGRISSEUR PRÉPARATEUR BOIS BLANCHON.
- Si nécessaire, appliquer le produit de traitement insecticide-fongicide TRAIT'PLUS® PERFORMANCE BLANCHON.
- **Sur bois neufs** : poncer avec un abrasif grain 80 pour optimiser l'ouverture des pores.
- Dégraisser les bois exotiques et éliminer les poches et coulées éventuelles des résineux avec du DILUANT SYNTILAC® BLANCHON (ou de l'acétone).

*Sur bois thermochauffés, pratiquer un test d'adhérence sur un endroit discret avant l'application sur toute la surface.

IMPORTANT : un léger égrenage (papier abrasif grain 80), à l'issue de la préparation, sur toutes les surfaces, en particulier sur bois lisses ou présentant une surface glacée, brillante, ouvrira les pores et facilitera la pénétration. Proscrire l'utilisation de laine d'acier. Ne pas poursuivre cet égrenage jusqu'au polissage, ce qui produirait l'effet contraire de celui recherché.

- Dans tous les cas, dépoussiérer soigneusement les surfaces avant l'application.

APPLICATION

- Prêt à l'emploi : ne pas diluer. Bien agiter avant et pendant l'emploi.
 - Appliquer la première couche dans le sens des fibres du bois, au spalter (brosse large) ou au rouleau, en apportant un soin particulier aux rainures, assemblages et extrémités (bois de bout). Laisser pénétrer 20 à 30 mn.
 - Dès que le bois perd son aspect humide, sans attendre le séchage du produit, appliquer la deuxième couche. Lisser avec un spalter sec après quelques minutes pour obtenir un très bel aspect, sans surbrillances ni coulures. Celles-ci témoigneraient de la formation d'un film en surface (le cas échéant, les éliminer rapidement par un léger égrenage).
- IMPORTANT** : avant l'application du SATURATEUR BOIS ENVIRONNEMENT, s'assurer que le bois est sec (3 jours minimum de beau temps chaud avant l'application) et qu'il n'y aura pas de risque de pluie dans les 24 h après la deuxième couche (ne pas appliquer sur un bois dont l'humidité est supérieure à 12%). Température ambiante comprise entre 12°C et 28°C, humidité relative inférieure à 85%. Ne pas appliquer en plein soleil : les bois sombres ont tendance à accumuler la chaleur.

ASTUCE PRO : pour une protection encore plus durable, appliquer au préalable 1 couche de CONDITIONNEUR® ANTI-UV BLANCHON.

Blanchon

Saturateur Bois Environnement

ENTRETIEN

- Dès que la nuance du bois saturé s'éclaircit naturellement, sous l'action des intempéries et du rayonnement ultraviolet, égrener la surface, dépoussiérer et nettoyer avec le NETTOYANT TERRASSES BLANCHON. Bien rincer et laisser sécher. Appliquer ensuite de nouveau le SATURATEUR BOIS ENVIRONNEMENT aux endroits délavés. Ne pas appliquer aux endroits où la couleur ne s'est pas éclaircie.
- Si besoin (entretien tardif), égrener (papier abrasif grain 80) puis utiliser le DÉGREISER PRÉPARATEUR BOIS, avant d'appliquer le SATURATEUR BOIS ENVIRONNEMENT comme indiqué ci-dessus.

IMPORTANT : l'aspect du bois imprégné évolue naturellement sous l'action des intempéries et du rayonnement ultraviolet : la nuance s'éclaircit, et au fil du temps, le ruissellement de l'eau est moins perceptible, le bois semble se mouiller : c'est cette évolution caractéristique qui indiquera l'opportunité de l'entretien.

Nettoyage des ustensiles

- Immédiatement après usage, avec de l'eau.
- Protégeons l'environnement :
 - Essorer soigneusement le matériel après application ; bien l'essuyer.
 - Le rincer avec très peu d'eau dans un récipient ; laisser cette eau s'évaporer.
 - Le résidu sec peut alors être jeté normalement à la poubelle.
 - Bien refermer l'emballage après usage.
 - Ne pas rejeter les résidus à l'égout.
 - Déposer le contenant vide en déchetterie.

SÉCHAGE ET MISE EN SERVICE

- Délai "entre 2 couches" : 20 à 30 minutes.
- Séchage : 4 heures.
- Remise en circulation : 12 h minimum.

RENDEMENT

- Saturation initiale sur bois exotiques ou résineux : 10 m² au litre par couche.
- Saturation d'entretien sur toutes essences : 12 à 15 m²/L.

CONSERVATION

- Stocker à l'abri du gel (attention au stockage dans les véhicules).
- Reboucher soigneusement après utilisation.

DONNÉES TECHNIQUES

DESTINATION	RÉSINE SPÉCIALE D'IMPRÉGNATION, POUR LA PROTECTION ET LA DÉCORATION DES BOIS EXTÉRIEURS
TYPE DE RÉSINES	Huiles en phase aqueuse, modifiées avec des résines synthétiques
CLASSIFICATION AFNOR	Famille 1, classe 4a
DENSITÉ	1,00 (à 20°C, selon NFT 30020)
FLUIDITÉ	32 à 37 secondes (CA 2,5 à 20°C)
INFORMATIONS RÉGLEMENTAIRES	Se reporter à la Fiche de Données de Sécurité (FDS) correspondante (disponible sur www.blanchon.com ou sur www.quickfds.com)
CONSISTANCE	Fluide
PIGMENTATION	Oxydes de fer transparents
RECOUVRABILITÉ	20 à 30 minutes. Passé un délai de 12 heures, pratiquer toujours un égrenage préliminaire pour "réouvrir" les fibres et optimiser l'absorption du SATURATEUR bois ENVIRONNEMENT par les pores du bois
SÉCHAGE	4 heures à 20°C

Fiche Technique validée par le Service Technique et diffusée en décembre 2021.

Conçu, mis au point et fabriqué en France.

Les renseignements fournis par la présente Fiche Technique sont donnés de bonne foi, à titre indicatif.

Ils ne sauraient en aucun cas induire une garantie de notre part, ni engager notre responsabilité lors de l'utilisation de nos produits.

Cette Fiche Technique annule et remplace toutes les versions antérieures.

50 8^{ème} Rue - CS 60019
69800 SAINT-PRIEST CEDEX
Tél. 04 72 89 06 06 - Fax : 04 37 54 24 21
Export Lines: Tél. : + 33 (0) 472 89 06 09
Fax : + 33 (0) 472 89 06 02

Blanchon

BLANCHON SAS - Société par A s Simplifiée au capital de 4 258 258 €
RCS LYON 390 112 886 - APE 2030 Z - e-mail : blanchon@blanchon.com
Site internet : www.blanchon.com

Blanchon

SATURATEUR BOIS Environnement

PROTÉGER ET ENTREtenir
LES TERRASSES BOIS, C'EST SIMPLE
AVEC LE SATURATEUR BOIS
ENVIRONNEMENT



CONÇU & FABRIQUÉ
EN FRANCE

IMPRÉGNATION ET PROTECTION DES TERRASSES ET BOISERIES EXTÉRIEURES



■ NOURRIT, PROTÈGE et RALENTIT LE GRISAILLEMENT

- Terrasses bois, decks de piscine, caillebotis, brise vue, boiserie verticales

■ TOUTES ESSENCES DE BOIS

- Bois exotiques, résineux, thermotraités et autoclavés

■ NON FILMOGÈNE

- Ne s'écaille pas

■ ANTI-GLISSANT

- Glissance testée selon NF EN 13036-4

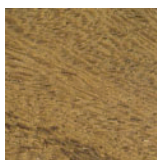




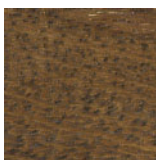
- **ANTI-UV**
- **HYDROPERLANT**
- **MET EN VALEUR LA BEAUTÉ NATURELLE DU BOIS**
 - Aspect mat
 - Toucher bois brut
- **1 aspect naturel et 7 tons bois**



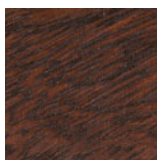
Naturel



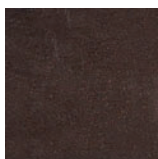
Bois clair



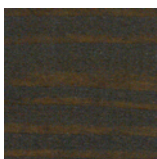
Chêne



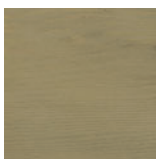
Bois exotique



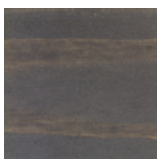
Bois foncé



Chêne brûlé



Gris vieilli



Anthracite

■ **MISE EN ŒUVRE FACILE ET RAPIDE**

- 2 couches **sans essuyage, frais sur frais** : 30 min entre 2 couches
- **CHANTIER FINI EN ½ JOURNÉE !**
- Application **directe sur bois neufs**
- **Entretien facile** par lui-même, sans ponçage

LIGNE QUALITÉ ENVIRONNEMENT® : performance et écologie

- Formulation en phase aqueuse
- Titulaire d'une FDES exclusive



Votre spécialiste conseil :

Blanchon

La fiabilité, notre nature

BLANCHON

50 8^{ème} Rue

69800 SAINT-PRIEST

Service Consommateurs : **04 72 89 06 04**

Service Commercial : 04 72 89 06 05 - fax : 04 37 54 24 21

www.blanchon.com

Export Lines

Tél.: **[+ 33] 4 72 89 06 09**

Fax : **[+ 33] 4 72 89 06 02**

