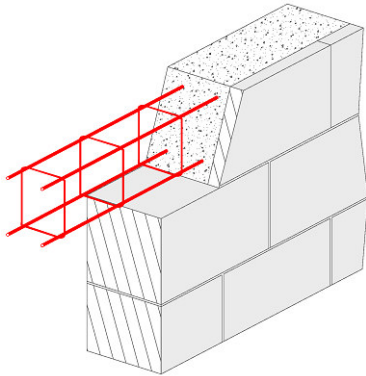


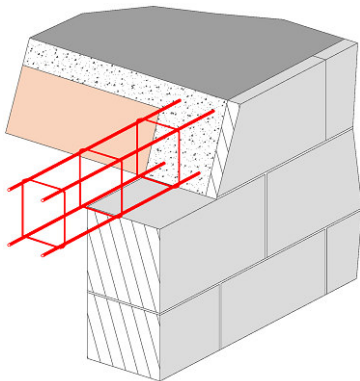
Armatures quadrangulaires à 4 filants de longueur 6,00 m



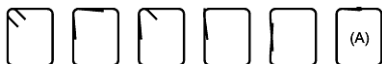
Référence	Largeur (cm)	Hauteur (cm)	Aciers filants	Eléments transversaux de montage (e cm)	Cdt (UN)
CH4710X10	10	10	4 HA 7	Ø 4 mini e= variable de 30 à 40 cm	30
CH4710X15	10	15	4 HA 7	Ø 4 mini e= variable de 30 à 40 cm	30
CH4710X20	10	20	4 HA 7	Ø 4 mini e= variable de 30 à 40 cm	24
CH4715X15	15	15	4 HA 7	Ø 4 mini e= variable de 30 à 40 cm	20
CH488X8	8	8	4 HA 8	Ø 4 mini e= variable de 30 à 40 cm	30
CH488X12	8	12	4 HA 8	Ø 4 mini e= variable de 30 à 40 cm	30
CH4810X10	10	10	4 HA 8	Ø 4 mini e= variable de 30 à 40 cm	30
CH4810X15	10	15	4 HA 8	Ø 4 mini e= variable de 30 à 40 cm	30
CH4810X20	10	20	4 HA 8	Ø 4 mini e= variable de 30 à 40 cm	24
CH4815X15	15	15	4 HA 8	Ø 4 mini e= variable de 30 à 40 cm	20
CH4815X20	15	20	4 HA 8	Ø 4 mini e= variable de 30 à 40 cm	16

- Chaînages horizontaux au niveau de planchers – terrasses ; Chaînages verticaux.

Armatures quadrangulaires à 4 filants de longueur 6,00 m



Référence	Largeur (cm)	Hauteur (cm)	Aciers filants	Eléments transversaux de montage (e cm)	Cdt (UN)
CH4108X12	8	12	4 HA 10	Ø 4 mini e= variable de 30 à 40 cm	30
CH4108X15	8	15	4 HA 10	Ø 4 mini e= variable de 30 à 40 cm	24
CH41010X10	10	10	4 HA 10	Ø 4 mini e= variable de 30 à 40 cm	30
CH41010X15	10	15	4 HA 10	Ø 4 mini e= variable de 30 à 40 cm	30
CH41015X15	15	15	4 HA 10	Ø 4 mini e= variable de 30 à 40 cm	20
CH41015X20	15	20	4 HA 10	Ø 4 mini e= variable de 30 à 40 cm	16
CH41020X20	20	20	4 HA 10	Ø 4 mini e= variable de 30 à 40 cm	12



- Les éléments transversaux de montage peuvent être fermés par des moyens différents. La longueur et l'angle des fermetures de ces éléments ne sont pas imposés (fermetures libres).
- L'espacement des éléments transversaux de montage peut varier en fonction de la fabrication. (A) Procédé de fermeture des éléments de montage par soudure bout à bout (procédé utilisé par certains sites de production ; nous consulter).